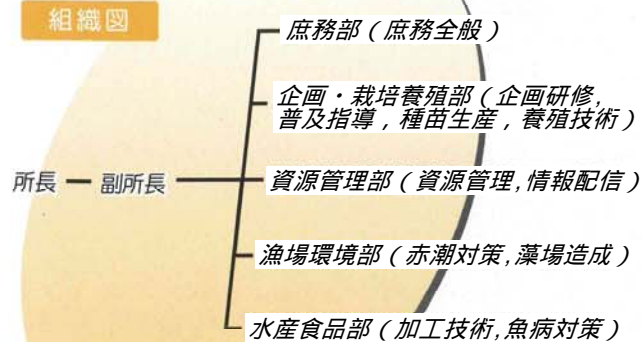


組織図



漁業調査船
「くろしお」

総トン数 260トン
航海速力 12.0ノット
竣工 平成8年2月
過洋沖合域の各種漁業試験
漁場開発、資源調査、海洋観測

漁業取締船兼
漁業調査船

「おおすみ」

総トン数 63トン
航海速力 12.0ノット
竣工 平成13年2月
沿岸近海域の各種漁業試験
漁場開発、資源調査、海洋観測



拡大図



位置図



鹿児島県水産技術開発センター

〒891-0315 鹿児島県指宿市岩本字高田上160番10

TEL 0993(27)9200 FAX 0993(27)9216

メールアドレス suigi-kisai@pref.kagoshima.lg.jp

ホームページ <http://kagoshima.suigi.jp/>

活力と魅力に満ちた水産業の振興をめざして
鹿児島県水産技術開発センター

Fisheries technology and development Center



鹿児島県

水産技術開発センターは、21世紀の魅力ある明るい水産業を目指して、「活力と魅力に満ちた水産業の振興」を図ります。

- 安全・安心を基調として、環境に優しい養殖業や水産加工技術などの開発研究
- 資源の持続的利用のための資源管理や資源開発、種苗生産技術などの開発研究
- 漁業情報システムによるリアルタイムな情報提供、漁業研修や成果の普及 など



展示コーナー

施設見取図



■ 敷地面積 45,000m² ■ 建物面積 12,000m²



7 魚類種苗生産研究棟

魚類・甲殻類等の親養成や種苗生産等の研究を行います。



8 親魚棟

魚類の種苗生産研究を行うための親養成を行います。



6 餌料培養研究棟

ワムシ等の動物プランクトンや微小藻類の培養・栄養強化法等の研究を行います。



5 飼育実験棟

藻類などの増・養殖技術の開発や養殖飼料の開発等の研究を行います。



4 貝類種苗生産研究棟

貝類・ウニなどの親養成や種苗生産等の研究を行います。



3 水産加工利用棟

新しい水産加工食品の開発や既製品の改良等の研究を行います。施設は加工業者や漁村加工グループ等へ開放しています。

施設案内



1 本館棟

事務室等の管理部門と講義室等の研修部門を備える他、環境・赤潮・資源管理・漁業情報等の研究を行います。



2 魚病センター

魚病の診断や予防法及び治療法の研究を行います。



カンパチの稚魚



走査型電子顕微鏡