

# 鹿児島県水産試験場

## 沿岸漁業部

### 廿八標識放流

#### 〔趣 旨〕

前指導所からの継続事業で対馬暖流調査計画によつて標識放流を実施した。

- (一) 期 間 昭和31年1月13日～1月21日
- (二) 放流場所 屋久島 一湊沖
- (三) 放流尾数 ごまさば 447尾  
記号番号 鹿大0～297、ハ北1,421～1,583
- (四) 使用船 試験船 ちどり丸
- (五) 放流方法 魚種、体長を測り、附標し放流した。
- (六) 従業人員 調査員 又木、徳苗、船長以下5名
- (七) 使用漁具 天秤釣具
- (八) 撒餌使用量 キビナゴ 20貫
- (九) 経 過

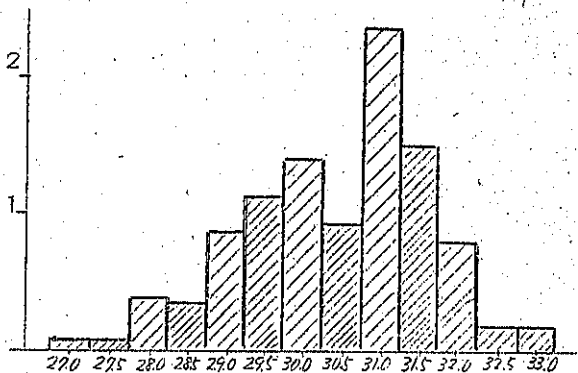
月日	天候	雲量	気温	風向風力	波浪	うねり	汐流	水温	観測時	放流尾数
1. 13	bc	2	14.3	NE 4	3	3	E	18.6	21.30	—
14	bc	1	14.1	NE 1	1	2	E	18.8	21.10	135
16	bc	1	14.3	N. 3	3	3	ESE	18.5	21.30	162
20	c	10	14.8	E 3	2	2	E	20.2	21.30	150

#### 一 般 漁 況

屋久島近海は、同年さは釣漁場であるが、今航海で全くの不漁に終つた。昨年同期に比べ皆無の状態である。これは時化続きと、潮流の早いとの原因が主である。

魚体は1尾100尾当りで、体長30～31.5cmが大部分であった。

#### 体 長 組 成 (F. L)



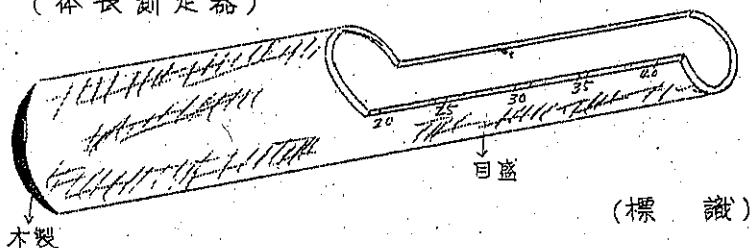
備 考

体長測定は下図の如き、竹筒を用いた。概ね妥易にして良好であつた。

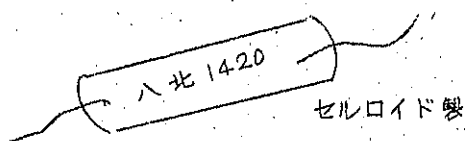
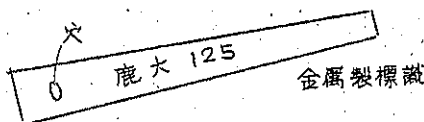
標識は、金属製とセルロイド製を用い、比較検討した。

結果は金属製の方が作業し易く、早く附標できるので、結果的に見て良いものと思われる。

(体長測定器)



直径 8 cm  
長さ 50 cm



結 果

再捕報告

現在まで2尾再捕報告があつただけである。再捕地点は、放流地点附近である。

月日	標識 No.	漁 場	漁 具	発見場所	体長	体 重	発見者住所氏名
2.3	鹿大 103	一淡沖漁場	天秤釣	漁 場	32 <sup>cm</sup>	360 <sup>g</sup>	熊本郡上屋久村 No. 3 春洋丸
3.3	鹿大 234	種子島 中間 屋久島	揚網	長 崎 魚 市 場	318 <sup>cm</sup>	374 <sup>g</sup>	長崎市尾上町 長崎魚市 場 K.K. 森 熊 雄

記号	番号	全長	記号	番号	全長	記号	番号	全長	記号	番号	全長
鹿大	101	305	鹿大	108	315	鹿大	115	310	鹿大	122	310
"	102	310	"	109	310	"	116	320	"	123	300
"	103	320	"	110	275	"	117	310	"	124	310
"	104	315	"	111	310	"	118	320	"	125	340
"	105	325	"	112	320	"	119	330	"	126	320
"	106	320	"	113	320	"	120	320	"	127	320
"	107	290	"	114	325	"	121	320	"	128	310

記号	番号	全長	記号	番号	全長	記号	番号	全長	記号	番号	全長
鹿大	129	32.0	鹿大	164	32.0	鹿大	206	31.0	鹿大	240	30.0
"	130	30.0	"	165	31.5	"	207	32.0	"	241	30.0
"	131	33.0	"	166	30.0	"	208	32.5	"	242	31.0
"	132	32.0	"	167	31.0	"	209	31.5	"	243	31.5
"	134	32.5	"	168	27.0	"	210	29.5	"	244	31.5
"	135	32.0	"	169	28.0	"	211	31.0	"	245	30.5
"	138	31.0	"	170	28.0	"	212	30.5	"	246	28.5
"	137	31.0	"	171	29.0	"	213	31.0	"	247	31.0
"	138	30.0	"	172	27.5	"	214	31.5	"	248	31.5
"	139	31.0	"	173	30.0	"	215	30.5	"	249	31.5
"	140	30.5	"	178	31.5	"	216	30.5	"	250	31.5
"	141	31.0	"	179	30.0	"	217	31.0	"	251	30.5
"	142	32.5	"	180	29.0	"	218	32.0	"	252	30.0
"	143	32.0	"	181	33.0	"	219	31.0	"	253	31.5
"	144	30.0	"	182	32.0	"	220	31.5	"	254	29.0
"	145	30.0	"	183	33.0	"	221	28.5	"	255	29.5
"	146	28.0	"	184	28.0	"	222	27.5	"	256	30.0
"	147	32.0	"	185	29.0	"	223	32.5	"	257	31.0
"	148	31.0	"	186	29.0	"	224	32.0	"	258	29.5
"	149	31.0	"	187	30.0	"	225	30.5	"	259	28.5
"	150	30.5	"	188	33.0	"	226	32.0	"	260	29.5
"	151	32.0	"	189	27.0	"	227	30.5	"	261	30.0
"	152	32.0	"	190	27.0	"	228	30.0	"	262	31.5
"	153	31.5	"	191	33.0	"	229	31.0	"	263	29.5
"	154	31.0	"	192	32.0	"	230	31.0	"	264	30.5
"	155	32.0	"	193	32.0	"	231	30.5	"	265	30.0
"	156	31.0	"	194	31.5	"	232	31.5	"	266	30.0
"	157	28.5	"	195	32.0	"	233	30.0	"	267	31.5
"	158	31.0	"	196	30.0	"	234	31.0	"	268	30.5
"	159	31.0	"	197	32.0	"	235	28.0	"	269	30.0
"	160	31.0	"	198	30.0	"	236	29.5	"	270	31.0
"	161	32.5	"	199	27.0	"	237	28.5	"	271	28.5
"	162	31.5	"	200	33.0	"	238	29.5	"	272	29.0
"	163	31.0	"	205	32.0	"	239	30.5	"	273	31.0

記号	番号	全長	記号	番号	全長	記号	番号	全長	記号	番号	全長
"	274	30.0	"	11	30.5	鹿大	45	29.5	鹿大	79	29.5
"	275	31.0	"	12	30.5	"	46	31.0	"	80	29.0
"	276	29.5	"	13	31.5	"	47	30.0	"	81	30.0
"	277	28.5	"	14	30.0	"	48	31.5	"	82	31.0
"	278	30.5	"	15	29.5	"	49	30.0	"	83	30.5
"	279	31.0	"	16	30.0	"	50	31.0	"	84	31.5
"	280	30.0	"	17	31.0	"	51	29.5	"	85	31.0
"	281	31.0	"	18	31.5	"	52	31.0	"	86	31.5
"	282	29.5	"	19	31.0	"	53	28.0	"	87	29.5
"	283	31.5	"	20	29.5	"	54	29.5	"	88	30.0
"	284	31.5	"	21	32.0	"	55	29.0	"	89	29.5
"	285	30.5	"	22	28.0	"	56	31.0	"	90	29.5
"	286	30.0	"	23	29.5	"	57	29.0	"	91	30.0
"	287	30.0	"	24	30.0	"	58	31.0	"	92	31.0
"	288	29.0	"	25	29.5	"	59	31.5	"	93	31.5
"	289	29.0	"	26	30.5	"	60	31.0	"	94	30.0
"	290	28.5	"	27	31.5	"	61	31.0	"	95	30.0
"	291	30.5	"	28	31.0	"	62	31.0	"	96	31.0
"	292	31.0	"	29	29.5	"	63	29.0	"	97	28.0
"	293	30.0	"	30	30.5	"	64	29.5	"	98	29.5
"	294	31.0	"	31	31.0	"	65	31.5	"	99	28.0
"	295	31.5	"	32	31.0	"	66	31.0	"	100	29.5
"	296	29.5	"	33	31.0	"	67	30.0	入北	1421	28.5
"	297	30.0	"	34	29.5	"	68	30.5	"	1422	30.0
"	1	30.0	"	35	30.5	"	69	28.0	"	1423	31.0
"	2	31.0	"	36	30.0	"	70	29.0	"	1424	29.0
"	3	31.5	"	37	31.5	"	71	28.0	"	1431	28.0
"	4	30.0	"	38	31.0	"	72	28.5	"	1432	28.5
"	5	31.0	"	39	31.5	"	73	31.5	"	1433	31.5
"	6	30.5	"	40	31.0	"	74	31.0	"	1434	31.0
"	7	31.5	"	41	28.5	"	75	31.5	"	1435	31.5
"	8	29.5	"	42	29.0	"	76	31.0	"	1436	31.0
"	9	31.0	"	43	30.5	"	77	31.5	"	1437	31.5
"	10	30.0	"	44	31.5	"	78	29.0	"	1438	31.5

記号	番号	全長	記号	番号	全長	記号	番号	全長	記号	番号	全長
入北	1439	30.0	入北	1473	29.5	入北	1507	28.0	入北	1541	29.0
"	1440	30.5	"	1474	31.0	"	1508	29.5	"	1542	29.5
"	1441	30.5	"	1475	31.0	"	1509	30.0	"	1543	29.0
"	1442	30.0	"	1476	31.5	"	1510	31.5	"	1544	30.0
"	1443	30.0	"	1477	32.0	"	1511	30.0	"	1545	31.0
"	1444	31.0	"	1478	31.5	"	1512	30.0	"	1546	31.0
"	1445	29.0	"	1479	31.0	"	1513	29.0	"	1547	29.5
"	1446	28.0	"	1480	29.0	"	1514	31.5	"	1548	30.5
"	1447	29.5	"	1481	31.5	"	1515	31.0	"	1549	30.5
"	1448	29.5	"	1482	31.0	"	1516	29.5	"	1550	31.0
"	1449	31.5	"	1483	29.5	"	1517	29.5	"	1551	29.5
"	1450	31.0	"	1484	31.0	"	1518	30.0	"	1552	31.0
"	1451	30.5	"	1485	29.0	"	1519	29.5	"	1553	31.0
"	1452	30.0	"	1486	29.0	"	1520	30.0	"	1554	29.5
"	1453	31.0	"	1487	29.5	"	1521	29.5	"	1555	31.0
"	1454	31.5	"	1488	30.0	"	1522	31.0	"	1556	31.5
"	1455	29.5	"	1489	31.0	"	1523	28.5	"	1557	31.0
"	1456	30.0	"	1490	31.5	"	1524	28.0	"	1558	29.0
"	1457	30.5	"	1491	29.5	"	1525	29.0	"	1559	29.0
"	1458	31.5	"	1492	30.5	"	1526	31.0	"	1560	29.5
"	1459	30.5	"	1493	30.0	"	1527	31.5	"	1561	31.5
"	1460	30.0	"	1494	29.5	"	1528	31.5	"	1562	31.0
"	1461	29.0	"	1495	30.0	"	1529	31.0	"	1563	31.0
"	1462	28.0	"	1496	30.0	"	1530	29.5	"	1564	29.0
"	1463	29.0	"	1497	29.0	"	1531	30.0	"	1565	31.5
"	1464	29.5	"	1498	28.0	"	1532	31.0	"	1566	29.5
"	1465	31.0	"	1499	31.0	"	1533	31.5	"	1567	30.0
"	1466	30.0	"	1500	31.0	"	1534	31.0	"	1568	31.0
"	1467	30.5	"	1501	30.0	"	1535	31.5	"	1569	31.0
"	1468	30.0	"	1502	29.0	"	1536	31.5	"	1570	31.5
"	1469	31.0	"	1503	31.0	"	1537	29.5	"	1571	29.5
"	1470	29.5	"	1504	30.0	"	1538	30.5	"	1572	29.5
"	1471	28.0	"	1505	31.0	"	1539	31.5	"	1573	30.5
"	1472	29.0	"	1506	29.0	"	1540	31.0	"	1574	31.5

記号	番号	全長	記号	番号	全長	記号	番号	全長	記号	番号	全長
八北	1575	30.5	八北	1578	31.0	八北	1581	31.5	鹿大	0	31.5
"	1576	31.5	"	1579	31.0	"	1582	29.0			
"	1577	30.0	"	1580	31.5	"	1583	28.5			

## 瀬魚一本釣漁業試験

### (一) 趣 旨

旧指導所時代は、近海漁場に主眼をおき、(春季は黒島附近、秋季は口ノ島周辺の新漁場発見、旧北漣水指事業報告書より)一応の好成績を収め、操業可能の見通しが立証されたので、今回は、大島近海に主眼をおき、試験操業した。

### (二) 使用船

試験船 ちどり丸 (19.57 Ton, 50HP, NEC130型魚郡探知機、  
25W無線電信機、2K, 5K 発電機)

### (三) 期間、従業員数、水揚金額

摘要 回数	期 間	従業人員		水 揚 金 額		
		調査員	船員	魚 種	買 数	手取金額
1	昭30 12.17~12.27	肥後 道隆	10名	ちびき、ほた ほたる、あかばら	49,000	19,853
2	昭31 2.28~3.13	徳留陽一郎	7	ちびき、こだい ほたる、あかばら	81,120	36,823
3	" 3.16~3.23	徳留陽一郎	7	ちびき、くろまつ ほた、ほたる	63,300	21,024

### (四) 直接経費

摘要 回数	砕 氷		餌 料		燃 料				消耗品	計
	数量	金額	数	置 金額	重 油		マシ ン			
					数量	金額	数量	金額		
1	ton 4	8,000	×4カ 80 (冷)イカ 8	8,000 700	1574	24,397	47.91	2,077	700	49,474
2	5	10,000	(塩)×4カ 20 (冷)サンマ 4	5,000 800	854.1	12,810	14.32	656	7455	36,221
3	4	9,600	(塩)×4カ 25 (冷)サンマ 13 (冷)イカ 20	6,250 2,600 3,300	786	11,790	9.91	436	800	34,776