

モジャコ情報 (平成25年第2回 調査結果)

調査期間：平成25年4月1～10日
 調査船：おおすみ 67t
 調査海域：南薩，屋久島，種子島，大隅

鹿児島県水産技術開発センター
 平成25年4月15日発行

【海況】・・・“平年並み”から“やや高め”

- ・ 黒潮北縁域は，4月1日には中之島の北6.9マイル付近にあり，離岸傾向であった。その後さらに南下し，4月8日現在，中之島の南6.4マイルにあった。
- ・ 定期船による観測4月上旬の各海域の平均水温は，黒潮流域で23.9℃（やや高め），薩南海域で20.6℃（平年並み），西薩海域で18.3℃（平年並み）であった。

※1 平年値は，昭和56年から平成22年までの平均値。

【調査結果】

(1) 流れ藻の分布・・・去年同期・平年同期より多い

- ・ 流れ藻の視認個数は95.0個/10マイルで，去年同期(86.2個/10マイル)より多かった。また，平年同期(26.5個/10マイル)より多かった。
- ・ 採取した流れ藻重量は1.9～16.8kg(平均6.4kg)で，去年同期0.8～11.4kg(平均4.3kg)より大型の藻であった。

(2) モジャコの付着状況・・・去年同期・平年同期より少ない

- ・ 流れ藻1kg当たりの付着尾数は2.5尾で，去年同期(4.0尾)より少なかった。また，平年同期(12.3尾)より少なかった。
- ・ モジャコ以外の雑魚ではマアジ等が見られたが，全般に例年より少なかった。

(3) モジャコの大きさ・・・去年同期・平年同期より大型

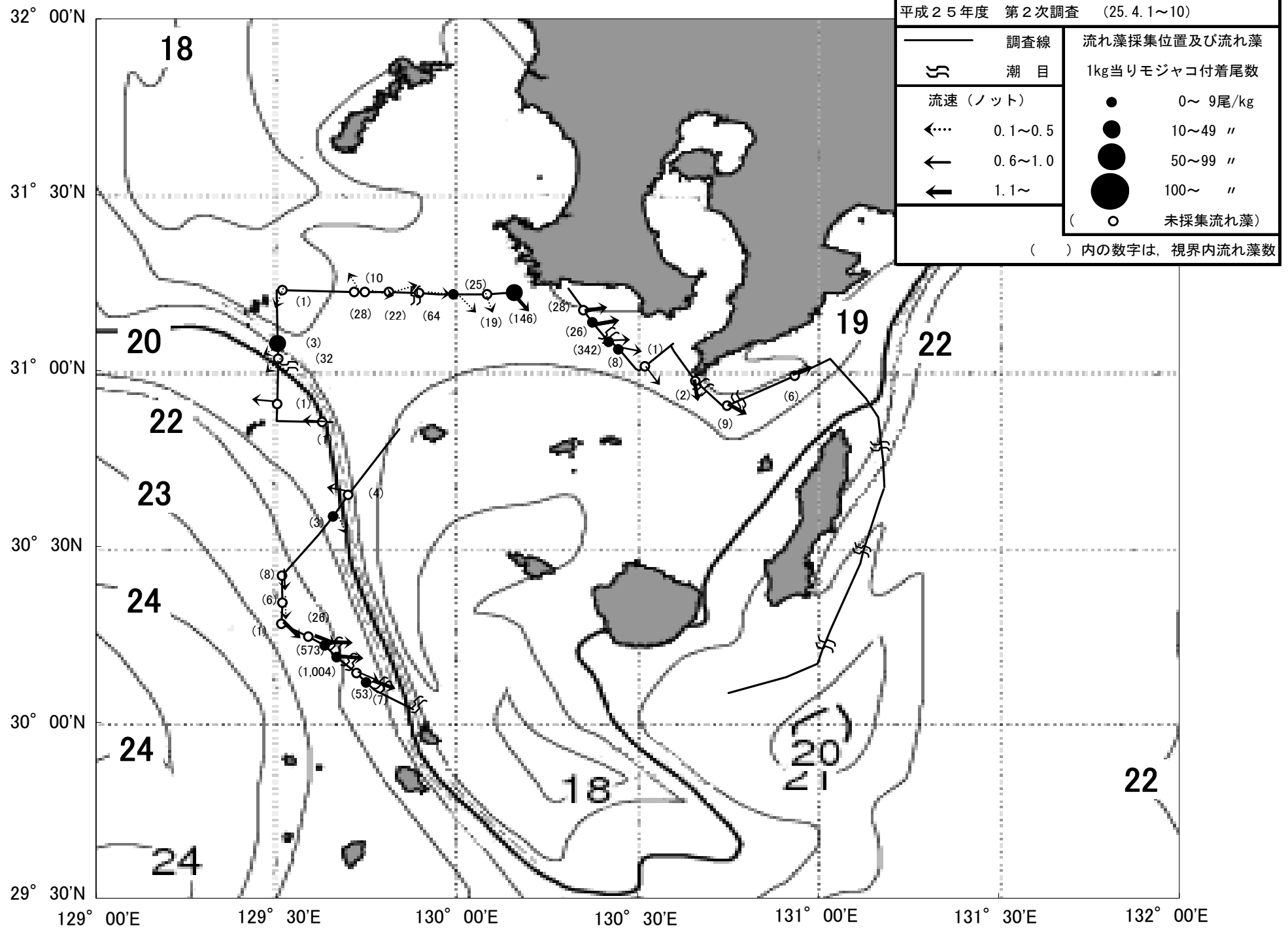
- ・ 採捕したモジャコの全長は平均62.3mmで，去年同期(44.6mm)より大型であった。また，平年同期(51.0mm)より大型であった。

※2 平年とは平成15年から平成24年までの4月の平均値。

表1 海況及びモジャコの付着状況(4月)

調査項目	海域	平成25年	平成24年	平成23年	平成22年	平成21年	平成20年	過去5年平均	平年(H15～24)
流れ藻視認個数 (10マイル当たり)	大隅	3.8	22.1	24.0		1.2	334.9	95.6	44.0
	種子島		91.9	23.7		1.8	14.4	33.0	23.5
	屋久島	244.6	116.1	20.6	20.4	0.5	127.3	57.0	36.2
	南薩	83.0	64.1	53.3	1.8	10.0	36.9	33.2	17.9
	西薩		106.2	22.0	18.0	28.4	11.9	37.3	22.3
	平均(全海域)	95.0	86.2	31.7	11.6	8.6	80.6	43.7	26.5
流れ藻1kg当たりの モジャコ付着尾数	大隅		6.1	2.3		8.3	3.0	4.9	15.0
	種子島		12.3	1.8		0.0	0.5	3.7	14.0
	屋久島	3.1	3.1	1.9	27.5		6.0	9.6	8.4
	南薩	2.0	4.6	3.4	89.6	3.2	4.9	21.1	27.1
	西薩		1.6	4.4	9.2	2.4	5.6	4.6	3.2
	平均(全海域)	2.5	4.0	3.1	28.2	2.8	5.3	8.7	12.3
モジャコ平均全長(mm)	大隅		41.8	41.8		39.5	48.1	42.8	49.9
	種子島		58.4	57.8			70.0	62.1	60.2
	屋久島	58.9	41.9	54.8	46.0		61.0	50.9	51.5
	南薩	67.1	40.7	47.5	43.6	47.5	45.5	45.0	46.9
	西薩		46.5	49.2	59.6	36.4	33.4	45.0	53.4
	平均(全海域)	62.3	44.6	49.4	47.2	42.1	48.0	46.3	51.0
定期船観測による各海域の4月上旬平均水温(℃)	黒潮流域	23.88	23.82	21.60	23.79	23.90	23.48	23.32	23.19
	薩南海域	20.60	19.98	19.00	19.09	22.42	20.89	20.28	20.49
	西薩海域	18.31	16.49	18.30	16.64	18.17	18.20	17.56	17.87

※3 空欄は流れ藻を採取できなかった又はモジャコが付着していなかったことによる欠測。



表面水温分布図は、(社)漁業情報サービスセンター提供の4月9日付「海況日報」による。

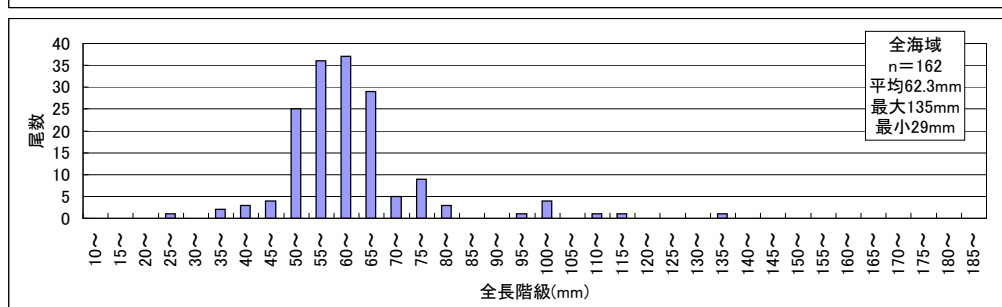
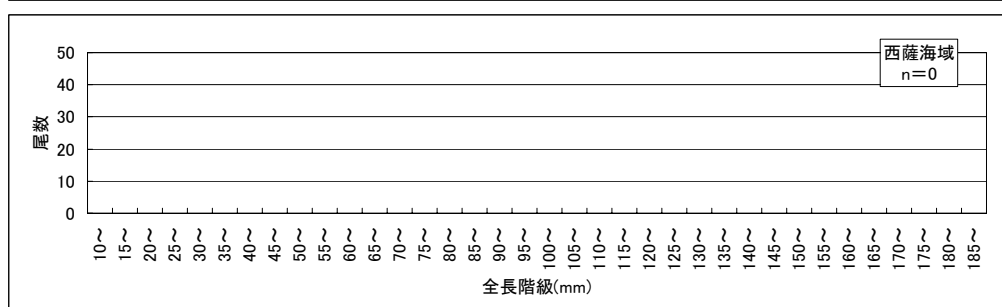
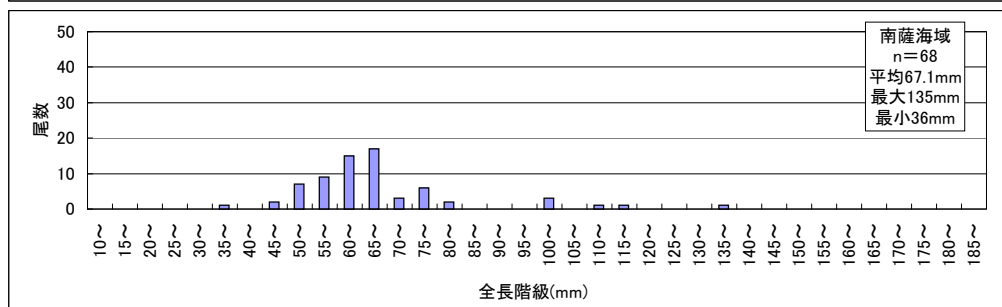
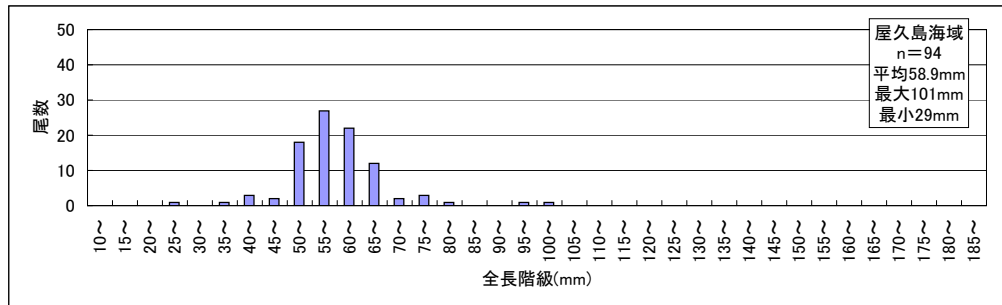
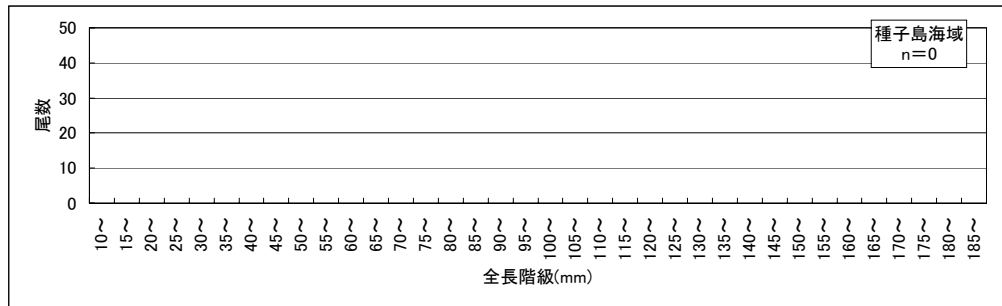
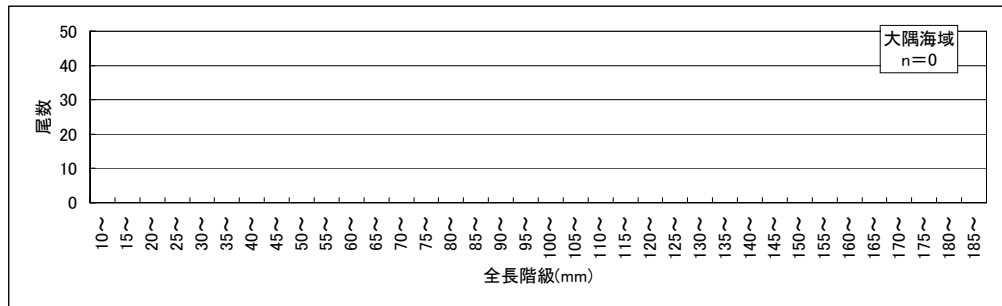


図1 採捕したモジャコの海域別全長組成(平成25年 第2次調査)