

# 鹿児島県漁海況週報

令和6年4月11日発行(4月4日～4月10日)  
第3048報【旧暦:2月26日～3月2日/月齢24.7～1.4/潮汐:若潮～大潮】



鹿児島県水産技術開発センター  
〒891-0315 指宿市岩本字高田上160番10号  
TEL:0993-27-9212, FAX:0993-27-9218

## 【海況】

### ○黒潮北縁域(薩南～カラ群島海域)

黒潮北縁域は、4月9日現在、平瀬の北11マイル付近にある。

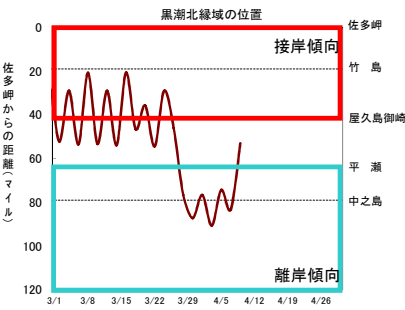
### ○黒潮流軸(種子島東)

種子島東の黒潮流軸は、4月9日現在、43マイル付近にある。

### ○定期船等による表面水温

各海域の表面水温は、先週と比較して、与路島、甌海峡で0.2～0.9℃降温し、その他の海域で0.3～2.0℃昇温した。

平年比較では、黒潮流域、鹿児島、屋久島御崎で“やや高め”、中之島、与論で“かなり高め”、その他の海域で“平年並”となった。



### 表面水温℃

| 定点名        | 実測値  | 先週比較 | 平年比較 | 評価    |
|------------|------|------|------|-------|
| 黒潮流域       | 23.8 | +1.6 | +0.5 | やや高め  |
| 鹿児島        | 18.3 | +1.0 | +0.7 | やや高め  |
| 佐多岬        | 19.0 | +1.7 | +0.1 | 平年並   |
| 竹島         | 20.3 | +1.3 | -0.2 | 平年並   |
| 屋久島御崎(永田岬) | 21.8 | +2.0 | +0.6 | やや高め  |
| 中之島        | 23.7 | +1.3 | +1.0 | かなり高め |
| 笠利崎        | 22.0 | +0.5 | +0.2 | 平年並   |
| 与路島        | 21.5 | -0.2 | +0.1 | 平年並   |
| 与論         | 22.5 | +0.3 | +0.8 | かなり高め |
| 甌海峡        | 18.2 | -0.9 | +0.1 | 平年並   |

鹿児島-那覇定期客船(クイーンコーラルクロス)観測は、4/9～10  
(データは水産庁「水産資源調査・評価推進委託事業」で取得)  
串木野-甌定期客船(フェリーニューこしき)観測は、4/10

## 【漁況】

### ○定置網

甌島海域では、ブリ(10kg)が100kg/日、メシナ(700～800g)が50～60kg/日の入網。週計でゴマサバ(1kg)が60kgの入網。西薩南部海域では、ブリ(7kg)が200～300kg/日、スマ(1.5kg)が200kg/日の入網。鹿児島湾口部薩摩半島側では、ブリ(6kg)が0.5～1t/日、タウオ(1～2kg)が100～150kg/日、シマアジ(1.2kg)が100kg/日の入網。鹿児島湾口部大隅半島側では、1日のみカンパチ(1～4kg)を90kg、ヘダイ(1kg)を60kgの漁。大隅半島東部海域では、週計で38統がブリ、マアジ小、オニベ主体に12tの入網。志布志湾南部海域では、週計でカンパチ、カクチイワシ、マアジ主体に6.8tの入網。

### ○キビナゴ刺網

甌島海域では、3～12箱/隻・日の漁。西薩南部海域では、4～30箱/隻・日の漁。

### ○トビウオロープ曳網

屋久島海域では、大トビを8～47箱/統・日の漁。

### ○その他

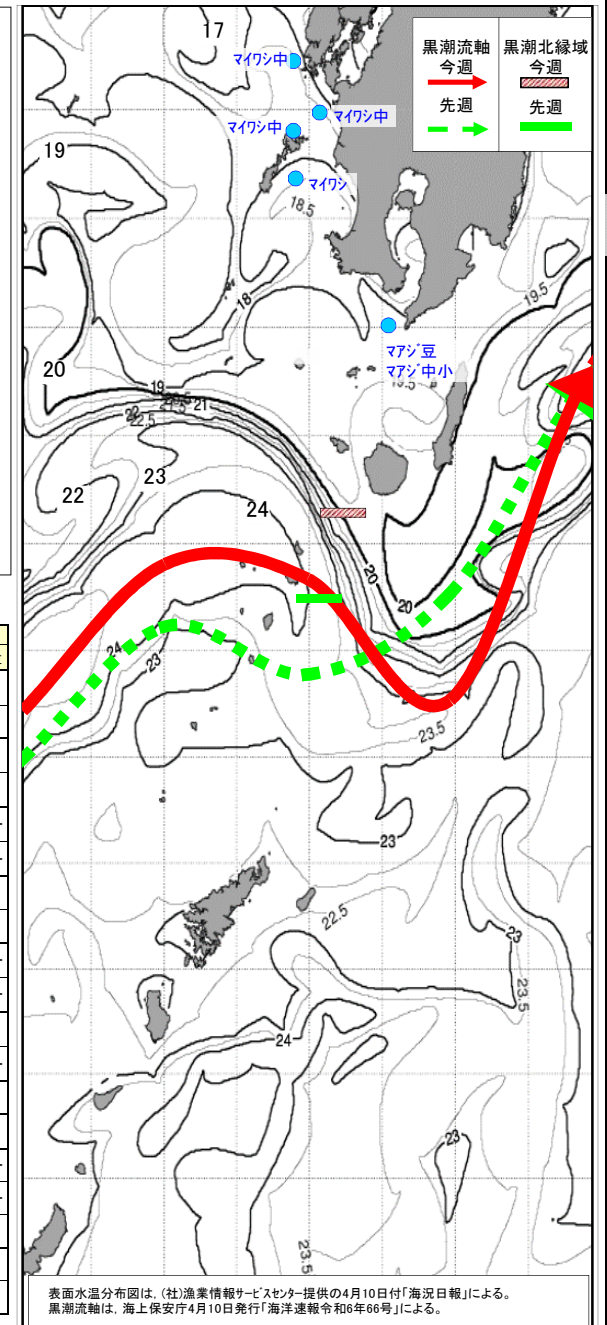
西薩海域では、小型底曳網でツキカイ(100g)を100kg/隻・日の漁。ごち網でマダイ(1～2kg)を10～100kg/隻・日、チダイ(300g)を8～10kg/隻・日の漁。曳網で、サワラ(1kg)を10～25kg/隻・日の漁。一本釣り、イサキ(300～500g)を7～25kg/隻・日の漁。西薩南部海域では、小型底曳網でヒゲナガエビを100～300kg/隻・日の漁。曳網で、スマ(1～1.5kg)を50～60kg/隻・日の漁。志布志湾海域では、刺網でイセエビ(0.4～1kg)を週計で33kgの漁。奄美南部海域では、旗流しの3～6日操業でソイカ(胴体のみ10～12kg)を424kg/隻の漁。

(旋網、棒受網、カツオ竿釣の漁況は下記の表に記載しています。)

### 業種別・漁港別水揚げ状況

※前年同期(第2996)

| 漁業種類 | 漁港  | 隻数  | 漁獲量(トン) | 漁場      | 魚種組成(%)                | 1日                  | 前週   |      | 前年同期 |      |     |
|------|-----|-----|---------|---------|------------------------|---------------------|------|------|------|------|-----|
|      |     |     |         |         |                        | 1統                  | 隻数   | 漁獲量  | 隻数   | 漁獲量  |     |
| 旋網   | 阿久根 | 大   | 11      | 485     | 縄瀬 阿久根沖 天草沖            | マイワシ中89             | 44.1 | 8    | 383  | 11   | 379 |
|      |     | 中   | 7       | 200     | 縄瀬                     | マイワシ中84             | 28.6 | 12   | 446  | 12   | 366 |
|      | 枕崎  | 大   | 4       | 222     | 甌東                     | マイワシ98              | 55.5 | 9    | 618  | 6    | 277 |
|      |     | 中   | 10      | 302     | 立目崎沖 甌東                | マアジ豆59 マワシ25 マアジ中小7 | 30.2 | 12   | 505  | 16   | 662 |
|      | 内之浦 | 中   | 0       | —       | —                      | —                   | 0    | —    | 0    | —    |     |
|      | 山川  | 中   | 0       | —       | —                      | —                   | 0    | —    | 0    | —    |     |
|      | 計   | 大   | 15      | 707     | —                      | —                   | 47.1 | 17   | 1001 | 17   | 656 |
| 中    | 17  | 502 | —       | —       | —                      | 29.5                | 24   | 951  | 28   | 1028 |     |
| 東海旋網 | 阿久根 | 0   | —       | —       | —                      | —                   | 0    | —    | 0    | —    |     |
|      | 枕崎  | 2   | 77      | 西沖      | マサバ大57 ゴマサバ大23 マアジ中小12 | 38.5                | 1    | 71   | 0    | —    |     |
| 棒受網  | 阿久根 | 13  | 6       | 阿久根沖 長島 | カクチイワシ98               | 0.5                 | 5    | 3    | 6    | 4    |     |
|      | 内之浦 | 0   | —       | —       | —                      | —                   | 0    | —    | 0    | —    |     |
| 定置網  | 内之浦 | 38  | 12      | —       | ブリ22 マアジ小12 オニベ9       | 0.3                 | 39   | 18   | 38   | 34   |     |
| 刺網   | 阿久根 | 大   | 0       | —       | —                      | —                   | —    | 1    | 276  | 0    | —   |
|      |     | 小   | 0       | —       | —                      | —                   | —    | 0    | —    | 0    | —   |
|      | 海旋  | 1   | 939     | —       | カツオ中59 カツオ小25 キハダ14    | 939.0               | 0    | —    | 1    | 1079 |     |
|      | 中   | 0   | —       | —       | —                      | —                   | 2    | 11   | 4    | 18   |     |
|      | 海旋  | 0   | —       | —       | —                      | —                   | 2    | 1402 | 1    | 697  |     |



表面水温分布図は、(社)漁業情報サービスセンター提供の4月10日付「海況日報」による。  
黒潮流軸は、海上保安庁4月10日発行「海洋速報令和6年6号」による。