

鹿児島県漁海況週報

令和2年4月16日発行(4月9日～4月15日)
第2849報【旧暦：3月17日～3月23日/月齢：15.7～21.7/潮汐：大潮～小潮】



鹿児島県水産技術開発センター
〒891-0315 指宿市岩本字高田上160番10号
TEL:0993-27-9212, FAX:0993-27-9218

【海況】

○黒潮北縁域(薩南～トカラ群島海域)

黒潮北縁域は、4月14日現在、屋久島御崎の南10.1マイル付近にある。

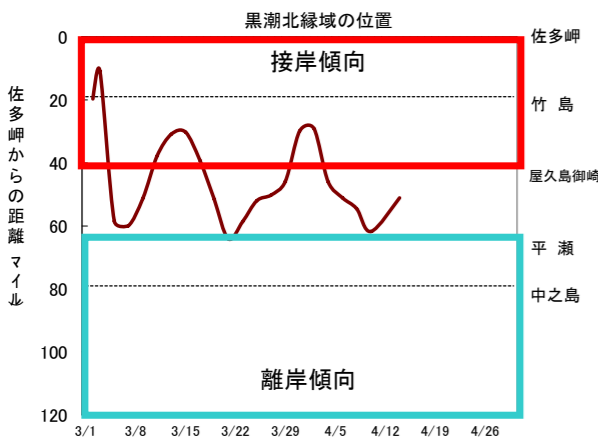
○黒潮流軸(種子島東)

種子島東の黒潮流軸は、4月14日現在、43マイル付近にある。

○定期船等による表面水温

各海域の表面水温は、先週と比較して、笠利崎で0.2℃昇温し、その他の海域で0.1～1.9℃降温した。

平年比較では、笠利崎で“やや高め”、佐多岬で“やや低め”、鹿児島、竹島で“かなり低め”、屋久島御崎で“著しく低め”、その他の海域で“平年並み”となった。



表面水温℃

定点名	実測値	先週比較	平年比較	評価
黒潮流域	23.3	-0.4	-0.3	平年並
鹿児島	16.5	-0.5	-1.3	かなり低め
佐多岬	17.9	-0.1	-1.1	やや低め
竹島	19.2	-1.5	-1.4	かなり低め
屋久島御崎	18.8	-1.9	-2.6	著しく低め
中之島	23.0	-0.6	-0.0	平年並
笠利崎	22.6	+0.2	+0.7	やや高め
与路島	21.9	-0.1	+0.2	平年並
与論	22.0	-0.2	+0.1	平年並
甕海峡	17.9	-1.0	-0.4	平年並

鹿児島～那覇定期客船観測は4/14～15
串木野～甕定期客船観測は4/15

【漁況】

○定置網

甕島海域では、週計でシイラ(1.5～2kg)が1.5トン、ブリ(10kg)が1.5トン、1日のみウスバハギ(1～2kg)が200kgの入網。西薩南部海域では、ブリ(5～7kg)が0.5～1トン/日の入網。鹿児島湾口部薩摩半島側では、マサバ(80g)が1.2～1.7トン/日、1日のみブリ(6kg)が1.2トン、マサバ(600～800g)が700kgの入網。鹿児島湾口部大隅半島側では、週計でゴマサバ(500～600g)が960kg、タチウオ(500g)が790kg、マサバ(200～400g)が350kgの入網。大隅半島東部海域では、週計で46統がカタチイワシ、サハ類中、ブリ主体に23トンの入網。志布志湾南部海域では、週計でブリ、カタチイワシ、サワラ主体に11.1トンの入網。

○キビナゴ刺網

甕島海域では、3～4箱/隻・日の漁。大隅半島南部海域では、12箱/隻・日の漁。

○バッチ網

志布志湾海域では、製品で19トンの入札があった。

○トビウオロープ曳網

種子島海域では、大トビを10～15箱/統・日の漁。屋久島海域では、大トビを1～2箱/統・日、中トビを4～7箱/統・日、中中トビを1～6箱/統・日、中中小トビを1～5箱/統・日の漁。

○その他

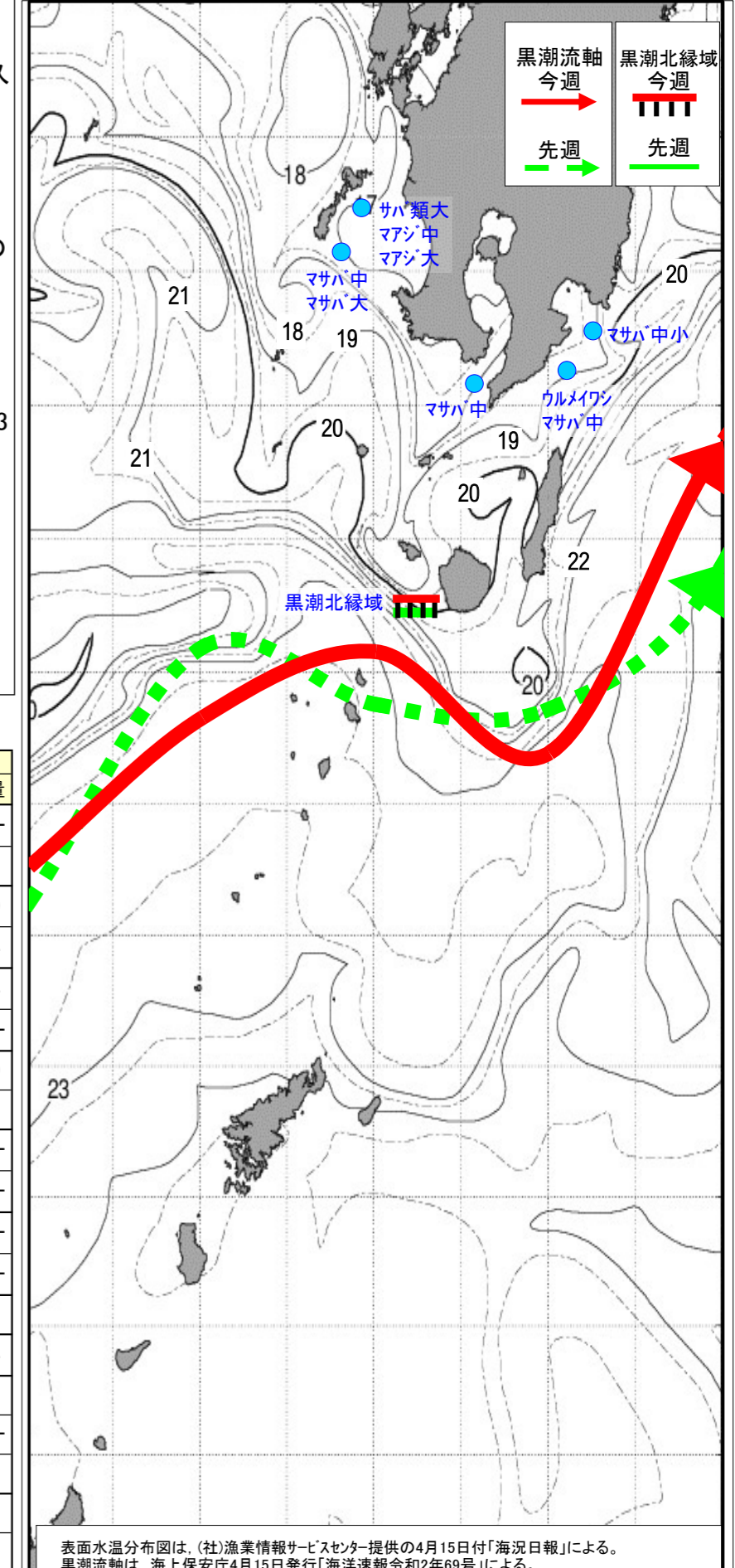
西薩海域では、ごち網でマダイ(1kg)を15～30kg/隻・日の漁。延縄でアカマダイ(300g)を9～15kg/隻・日、キダイ(300g)を7～10kg/隻・日の漁。刺網でカイワリ(120～130g)を70～300kg/隻・日、メジナ(1kg)を40～50kg/隻・日の漁。一本釣でメジナ(700～800g)を20kg/隻・日の漁。西薩南部海域では、底曳網でヒゲナガエビを100～200kg/隻・日の漁。曳網でハカツオ(1.5～2kg)を20～100kg/隻・日、スマ(2kg)を3～70kg/隻・日の漁。刺網でシロキス(40～80g)を14kg/隻・日の漁。熊本海域では一本釣でゴマサバ(600～700g)を50～60尾/隻・日の漁。奄美南部海域では、旗流しの3～4日操業でソデイカ(胴体のみ7kg)を1～58ハイ/隻の漁。

(旋網、棒受網、カツオ竿釣の漁況は下記の表に記載しています。)

業種別・漁港別水揚げ状況

※前年同期(第2802報)

漁業種類	漁港	隻数	漁獲量(トン)	漁場	魚種組成(%)	1日1統	前週		前年同期		
							隻数	漁獲量	隻数	漁獲量	
旋網	阿久根	大	0	—	—	—	2	69	0	—	
		中	6	125	甕東	サハ類大78 マサバ中8 マサバ大6	20.8	4	96	2	5
	枕崎	大	4	536	下甕	マサバ中91 マサバ大9	134.0	4	247	2	90
		中	12	508	下甕 内之浦沖 立目崎沖 志布志沖	マサバ中65 マサバ中18 ウルメイワシ10	42.3	6	201	3	64
	内之浦	中	0	—	—	—	—	1	24	1	4
	山川	中	0	—	—	—	—	0	—	0	—
計	大	4	536	—	—	134.0	6	316	2	90	
	中	18	633	—	—	35.2	11	321	6	73	
東海旋網	阿久根	0	—	—	—	—	0	—	0	—	
	枕崎	0	—	—	—	—	0	—	0	—	
棒受網	阿久根	3	2	阿久根沖	カタチイワシ77 キビナゴ23	0.7	3	1	0	—	
	内之浦	0	—	—	—	—	0	—	0	—	
定置網	内之浦	46	23	—	カタチイワシ22 サハ類中16 ブリ16	0.5	50	48	45	59	
刺網	阿久根	25	1	阿久根沖 甕長島	キビナゴ100	0.0	39	3	43	4	
カツオ竿釣・海外旋網	枕崎	大	0	—	—	—	0	—	1	391	
		小	0	—	—	—	0	—	0	—	
	山川	海旋	0	—	—	—	—	0	—	2	1429
		中	0	—	—	—	—	0	—	2	11
	海旋	1	720	—	キハダ46 カツオ小32 カツオ中18	720.0	1	1033	2	1439	



表面水温分布図は、(社)漁業情報サービスセンター提供の4月15日付「海況日報」による。
黒潮流軸は、海上保安庁4月15日発行「海洋速報令和2年69号」による。