

鹿児島県の海況と浮魚類漁況の予報

平成14年1月
鹿児島県水産試験場

【平成13年度第4四半期(平成14年1月～3月)の3ヶ月予報】

この度、中央水産研究所、関係各県水産試験場との予報会議で長期漁海況予報が審議されました。この予報に本県の地域性を加え、次のような予報を作成しましたので、参考にしてください。

【海況】

平成13年度第4四半期のみとおし

1. 黒潮の流路

黒潮北縁域(佐多岬～笠利埼間)は、屋久島付近～屋久島の南を中心にした変動で推移するでしょう。

(根拠)

黒潮北縁域の変動は、過去の変動傾向から予測を行いました。近年では冬季～春季は屋久島付近～屋久島の南で変動する傾向にあり、一時的に中之島の南まで大きく変動することがあります。

2. 本県海域の水温

表面水温は、黒潮流域、県本土沿岸域及び奄美海域で“平年並み”～“高め”で推移するでしょう。

(根拠)

- (1) 黒潮流域は、現在の海況から予測しました。
- (2) 沿岸域は、鹿児島地方気象台12月発表の「九州南部地方3ヶ月予報」、10月発表「九州南部地方寒候期予報」及び現在の海況から予測しました。

平成13年度第3四半期の海況概況

1. 黒潮北縁域の経過

黒潮北縁域(佐多岬～笠利埼間)は、屋久島付近～屋久島の南を中心とした変動で推移しました。特に、10月、11月上旬、12月中旬に中之島付近まで大きく離岸しました。12月下旬には、平瀬の北付近まで離岸しています。

2. 本県海域の水温

『西薩沿岸を除く海域で、ほぼ“平年並み”で推移しました。』

(1) 黒潮流域(黒潮流域の最高値)

10月上旬～11月上旬は“平年並み”、11月中下旬は“やや高め”、12月上旬は“かなり高め”、12月中下旬は“平年並み”で推移しました。

(2) 薩南沿岸域(代表点:竹島)

10月上中旬は“やや高め”、10月下旬11月上旬は“平年並み”、11月中下旬は“やや低め”、12月上旬は“かなり高め”、12月中下旬は“平年並み”で推移しました。

(3) 西薩沿岸域(代表点:甕海峡中央)

10月上下旬は“かなり高め”、10月中旬、11月上下旬、12月上下旬は“やや高め”、11月中旬、12月中旬は“平年並み”で推移しました。

(4) 奄美海域(代表点:与路島)

10月、12月上旬は“平年並み”、11月は“やや低め”、12月中下旬は“やや高め”で推移しました。

(5) 鹿児島湾(代表点:谷山沖)

10月中下旬は“かなり高め”、10月上旬、11月上旬は“やや高め”、11月中旬～12月中旬は“平年並み”、12月下旬は“やや低め”で推移しました。

<参考>

鹿児島大学水産学部 海洋資源環境教育研究センター(南星丸)による鹿児島湾内の水温観測は、以下のようになりました。

(1) 鹿児島湾奥

12月5日の観測では、水深10mは20.4となりました。

(2) 鹿児島湾口

12月7日の観測では、水深10mは19.6となりました。

定期客船による水温連続観測結果(2001 観測値、'79 ~ '00平年値(ただし、鹿児島水温は'88 ~ '00)、偏差の評価)
(鹿児島～奄美大島～沖縄間「フェリ-なみのうえ」、串木野～甕島間「フェリ-こしき」)

	黒潮水温			薩南沿岸水温(竹島)			西薩沿岸水温(甕海峡中央)			奄美水温(与路島)			鹿児島湾内水温(谷山)		
	2001	平年値	評価	2001	平年値	評価	2001	平年値	評価	2001	平年値	評価	2001	平年値	評価
1月上	23.24	22.75	+	21.01	20.51	+	18.38	17.54	+	22.31	22.04	±	18.57	17.93	+
中	22.95	22.45	+	20.97	19.86	+	18.12	16.87	+	22.03	21.71	±	17.36	17.43	±
下	22.39	22.15	±	20.69	19.82	+	17.95	16.36	++	21.76	21.37	+	16.75	16.85	±
2月上	22.31	21.79	+	19.92	19.49	±	18.05	15.73	++	21.39	21.01	+	17.32	16.44	+++
中	21.84	21.70	±	19.68	19.23	±	17.31	15.91	++	21.26	20.81	+	16.38	16.38	±
下	22.53	21.78	+	20.80	19.08	++	16.51	16.25	±	21.38	20.80	+	16.77	16.12	++
3月上	21.87	22.00	±	18.60	19.29	-	15.50	16.37	±	20.91	20.65	±	16.04	16.39	±
中	22.22	22.23	±	19.14	19.63	-	16.28	16.62	±	20.74	20.92	±	15.84	16.86	-
下	23.15	22.68	+	21.39	20.03	++	17.37	17.06	±	20.94	21.15	±	17.15	16.94	±
4月上	23.69	23.16	+	21.27	20.40	+	17.56	17.79	±	21.53	21.39	±	18.24	17.53	+
中	23.79	23.53	±	21.42	20.45	+	18.61	18.18	±	21.58	21.68	±	18.73	17.86	+
下	24.61	24.08	+	19.72	20.87	-	18.07	18.81	-	21.66	22.26	-	18.36	18.57	±
5月上	25.40	24.70	+	22.30	21.44	+	19.12	19.68	±	21.85	22.72	--	19.79	19.19	±
中	25.87	25.32	+	22.47	22.45	±	20.69	20.28	±	23.05	23.21	±	20.71	20.00	+
下	25.69	25.83	±	24.51	22.68	++	21.58	20.95	+	24.70	23.78	++	21.77	20.84	+
6月上	25.91	26.36	-	24.40	23.35	+	21.90	22.04	±	24.47	24.46	±	22.33	21.43	±
中	27.22	26.91	±	24.89	24.36	+	23.14	22.81	±	24.89	24.90	±	24.19	23.11	++
下	28.80	27.64	++	26.13	24.92	+	23.91	23.71	±	26.17	25.88	±	25.08	24.09	+
7月上	29.83	28.59	+++	25.78	26.10	±	25.28	24.87	±	28.33	26.85	++	26.90	25.25	++
中	30.05	29.13	++	28.47	27.15	+	27.08	26.16	+	29.32	27.77	+++	28.24	26.92	++
下	30.49	29.44	+++	29.57	27.89	++	28.37	27.30	+	30.25	28.25	+++	29.16	27.46	++
8月上	30.72	29.33	+++	29.92	28.14	+++	29.34	27.75	++	30.20	28.23	+++	30.37	27.78	+++
中	30.32	29.20	+++	29.47	28.15	+++	29.37	27.96	++	30.00	28.14	+++	30.21	27.79	+++
下	29.34	29.15	±	28.36	28.27	±	28.26	27.90	±	28.97	28.17	+	27.70	27.93	±
9月上	29.45	28.95	+	28.43	27.97	+	27.57	27.47	±	28.72	28.23	+	27.34	27.44	±
中	29.15	28.53	+	28.29	27.51	+	27.67	26.63	+	28.69	28.05	+	27.60	27.13	+
下	28.22	27.98	±	27.34	26.90	+	26.95	25.86	+	28.16	27.55	+	26.48	25.87	+
10月上	27.64	27.35	±	26.74	26.33	+	26.05	24.98	++	27.31	27.09	±	25.57	24.93	+
中	26.98	26.86	±	26.21	25.76	+	25.15	24.30	+	26.47	26.53	±	25.10	24.19	++
下	26.09	26.28	±	25.39	25.13	±	24.57	23.25	++	25.74	25.98	±	24.34	23.31	++
11月上	25.94	25.69	±	24.22	24.28	±	23.35	22.34	+	24.79	25.39	-	23.19	22.47	+
中	25.65	25.26	+	23.27	23.98	-	21.59	21.30	±	24.26	24.86	-	21.89	21.80	±
下	25.32	24.69	+	22.73	23.26	-	21.26	20.28	+	23.90	24.26	-	20.66	20.84	±
12月上	24.93	24.04	++	23.36	22.37	++	20.33	19.41	+	23.57	23.64	±	19.84	19.75	±
中	23.95	23.60	±	21.75	21.58	±	18.94	18.77	±	23.69	23.08	+	18.81	18.95	±
下	22.93	23.12	±	21.27	21.16	±	19.05	18.14	+	22.87	22.54	+	17.91	18.31	-

気象資料(2001年, 鹿児島市)

月	気温		日照時間 h r		降水量 mm	
	月平均	平年偏差	月合計	平年比%	月合計	平年比%
2001.1	8.7	+ 0.4	128.1	93.6	104.5	131.6
2001.2	10.8	+ 1.5	131.0	101.5	83.5	79.6
2001.3	12.2	+ 0.1	151.7	104.1	99.5	55.1
2001.4	17.0	+ 0.2	184.6	115.0	172.0	75.5
2001.5	21.1	+ 0.9	152.0	88.9	82.5	35.5
2001.6	24.9	+ 1.3	123.2	100.7	510.5	115.3
2001.7	29.0	+ 1.1	242.0	126.6	149.0	47.5
2001.8	29.1	+ 0.9	240.4	116.3	51.5	23.0
2001.9	25.7	- 0.1	154.3	91.4	430.0	189.1
2001.10	22.3	+ 1.5	183.6	100.1	181.0	173.0
2001.11	14.7	- 0.9	197.1	129.7	57.0	77.2
2001.12	10.8	+ 0.4	126.6	83.7	69.0	102.2

(資料: 鹿児島県気象月報)

[偏差の目安]

	高め	低め	標準偏差
平年並み	±	±	0.6 以下
やや	+	-	0.6 ~ 1.3
かなり	++	--	1.3 ~ 2.0
著しく	+++	---	2.0 以上

本県資料においては、過去20年間の全データを基に平年値、標準偏差を算出している

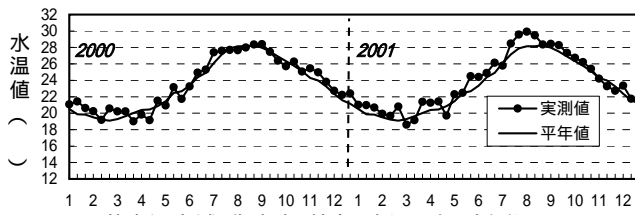


図 薩南沿岸域(代表点:竹島)水温の旬別変化

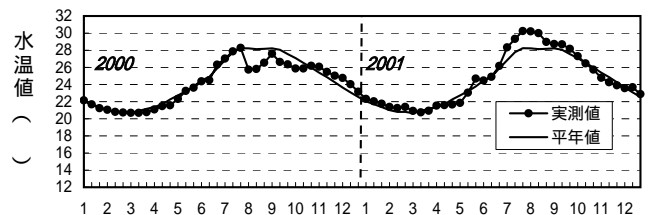


図 奄美海域(代表点:与路島)水温の旬別変化

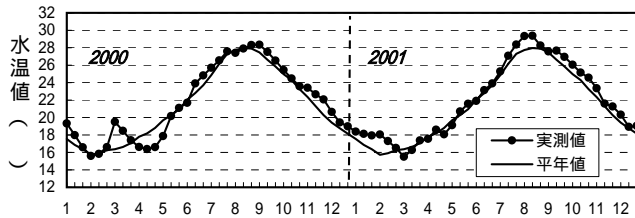


図 西薩沿岸域(甞海峡)水温の旬別変化

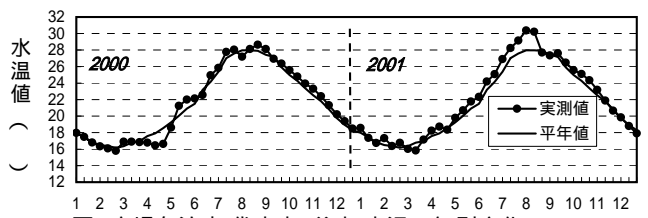


図 鹿児島湾内(代表点:谷山)水温の旬別変化

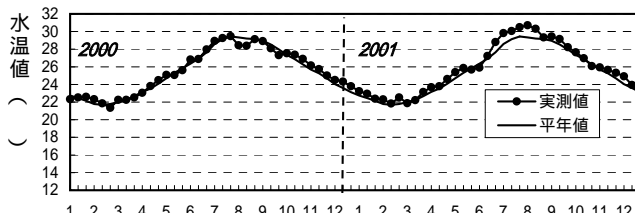


図 黒潮流域水温の旬別変化

