

鹿児島県の海況と浮魚類漁況の予報

この度、最近の漁海況の動向をもとに、予報を作成しましたので、参考にしてください。

今後の見通し(平成19年10～12月期)

海況

- (1) 黒潮北縁域(佐多岬～笠利埼間)は、離接岸を繰り返しながら、期間を通じて平均的な位置(屋久島南付近)～接岸傾向で推移する。
- (2) 種子島東の黒潮流軸位置は前半は平均的な位置～接岸傾向で推移する。
- (3) 表面水温は、全海域期間を通じて平年並み～高めで推移する。

漁況(来遊量予測)

- (1) マアジ : 前年・平年を下回るでしょう。
- (2) サバ類 : 前年・平年を下回るでしょう。
- (3) マイワシ : 前年・平年を上回るでしょう。
- (4) ウルメイワシ : 前年・平年を上回るでしょう。
- (5) カササギ : 前年・平年を上回るでしょう。
- (6) ムロアジ類 : 前年・平年を下回るでしょう。
- (7) オアカムロ : 前年・平年を下回るでしょう。
- (8) マルアジ(アサジ) : 前年を上回り、平年を下回るでしょう。
- (9) シラス : 西薩海域では前年・平年を下回り、志布志湾海域では前年並みで平年を下回るでしょう。

1 本予報は鹿児島県水産技術開発センターのホームページ(<http://kagoshima.suigi.jp/>)に掲載されます。

2 本予報の内容に関する問い合わせ先は、以下のとおりです。
鹿児島県水産技術開発センター 担当：海況 - 田中，漁況 - 石田・槐島
住所：〒891-0315 鹿児島県指宿市岩本字高田上160番10
電話：0993-27-9212 ファックス：0993-27-9218
電子メール：suisan@kagoshima.suigi.jp

鹿児島県の海況と浮魚類漁況の予報 平成 19 年 9 月

鹿児島県水産技術開発センター

【平成 19 年度第 3 四半期（平成 19 年 10 月～12 月）の 3 ヶ月予報】

この度、最近の漁海況の動向をもとに、次のような予報を作成しましたので、参考にしてください。

【海況】

平成 19 年度第 3 四半期のみとおし

1. 黒潮の流路

黒潮北縁域（佐多岬～笠利埼間）は、離接岸を繰り返しながら、期間を通じて平均的な位置（屋久島南付近）～接岸傾向で推移するでしょう。

種子島東の黒潮流軸位置は平均的な位置～接岸傾向で推移するでしょう。

（根拠）

黒潮北縁域については、現況、過去同時期の変動傾向等から、種子島東沖の黒潮流軸位置については、中央ブロック海況予報（中央水産研究所とりまとめ）等から予測を行いました。

2. 本県海域の水温

表面水温は、全海域期間を通じて平年並み～高めで推移するでしょう。

（根拠）

現況、気象庁発表の直近の「海面水温・海流 1 ヶ月予報」、「九州南部地方 3 ヶ月予報」を参考に予測しました。

平成 19 年度第 2 四半期(7～9 月)の経過

1. 黒潮の流路

『黒潮北縁域（佐多岬～笠利埼間）は、期間を通じて離接岸を繰り返しながら月平均では、平均的な位置で推移しました。』

『種子島東の黒潮流軸位置は8月上旬の

離岸傾向を除き、平均的な位置～接岸傾向で推移しました。』

2. 本県海域の水温

『表面水温は、全海域で7月中旬、西薩沿岸域、鹿児島湾で7月中旬～8月上旬に低め傾向となりましたが、その他の期間は、全海域で平年並み～高め傾向で推移しました。』

(1) 黒潮流域(黒潮流域の最高値)

7月中旬のやや低めを除き、平年並み～かなり高めで推移しました。特に7月下旬、8月上、下旬、9月上旬はかなり高めとなりました。

(2) 薩南沿岸域(代表点:竹島)

7月中旬のやや低めを除き、平年並み～著しく高めで推移しました。特に8月下旬は著しく高め、8月上旬、9月上旬はかなり高めとなりました。

(3) 西薩沿岸域(代表点:甕海峡中央)

7月中旬～8月上旬の平年並み～やや低めを除き、平年並み～著しく高めで推移しました。特に8月下旬は著しく高め、8月中旬、9月上、中旬はかなり高めとなりました。

(4) 鹿児島湾(代表点:谷山沖)

7月中旬～8月上旬のかなり低めを除き、やや高め～著しく高めで推移しました。特に9月上旬は著しく高め、8月下旬、9月中旬はかなり高めとなりました。

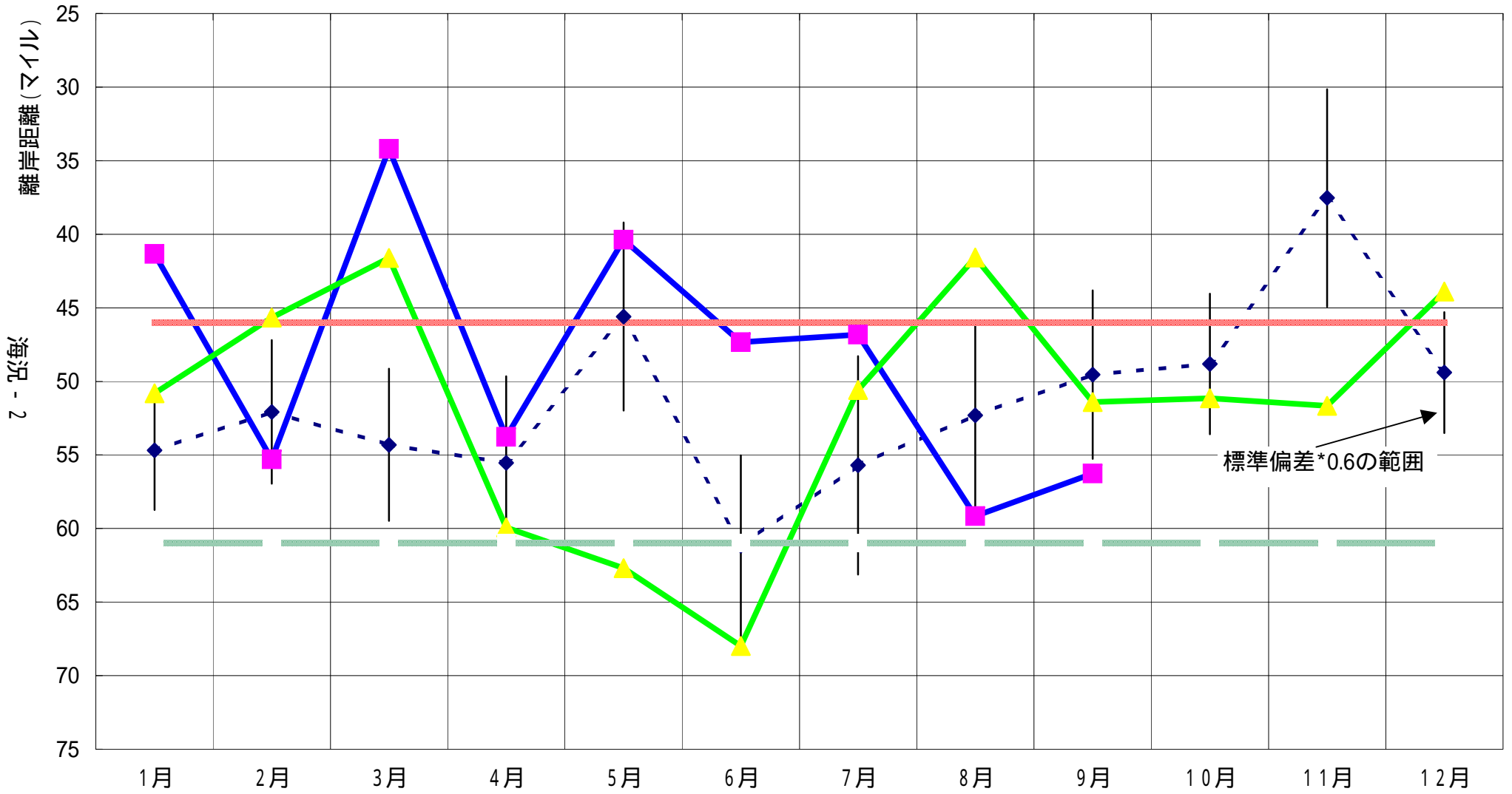
(5) 奄美海域(代表点:与路島)

7月中旬のやや低めを除き、平年並み～やや高めで推移しました。

黒潮北縁域月別平均離岸距離

-◆- 1988～2005年の平均
 -■- 2007
 -▲- 2006
 — 接岸の目安
 — 離岸の目安

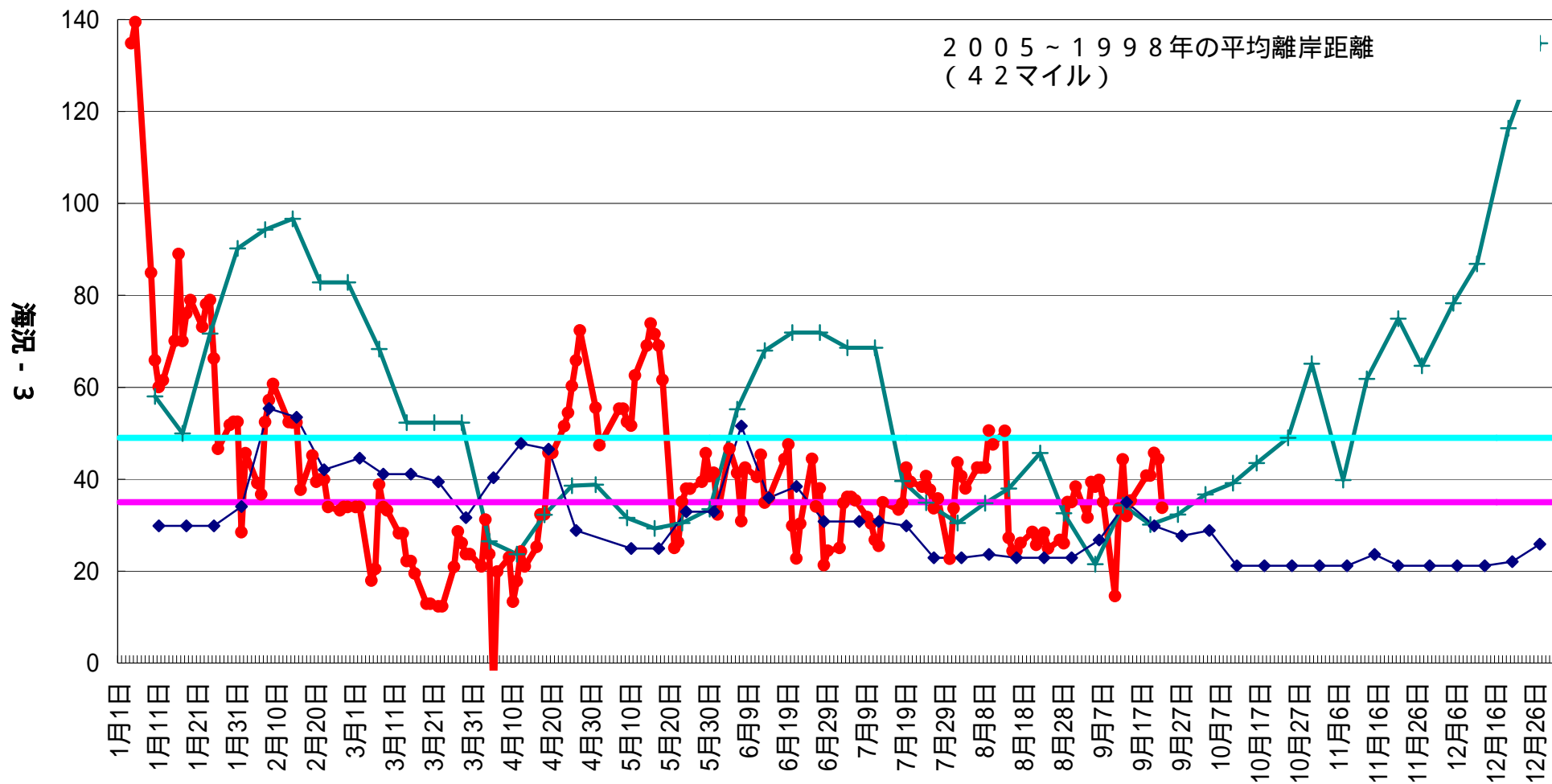
2007年9月24日現在



種子島東方の黒潮流軸離岸距離

● 2007年 + 2006年 ◆ 2005年 — 接岸の目安 — 離岸の目安

離岸距離 (マイル)



定期客船による海面水温連続観測結果(2007観測値、前年差、'平年差、平年差の評価)

+ - 平年並み, + やや高め, ++ かなり高め, +++ 著しく高め
 - + 平年並み, - やや低め, -- かなり低め, --- 著しく低め

(鹿兒島~奄美大島~沖縄間「フェリ-なみのうえ」、「クイーンコーラル8」、串木野~甌島間「フェリ-こしき」)

海況 - 4

月・旬	黒潮水温				薩南沿岸水温(竹島)				西薩沿岸水温(甌海峡中央)				鹿兒島湾内水温(谷山)				奄美水温(与路島)				
	2007年	前年差	平年差	評価	2007年	前年差	平年差	評価	2007年	前年差	平年差	評価	2007年	前年差	平年差	評価	2007年	前年差	平年差	評価	
1月上	22.9	0.7	0.2	+ -	21.6	2.2	1.0	+	19.3	2.2	1.4	+	18.3	1.8	0.8	+	22.0	0.0	0.1	- +	
	中	22.6	0.5	0.1	+ -	20.6	0.1	0.5	+ -	17.8	0.6	0.6	+ -	17.5	1.4	0.6	+ -	21.6	0.1	0.1	- +
	下	22.2	0.5	0.1	+ -	21.0	1.6	1.1	+	18.5	0.3	1.9	++	17.1	1.0	0.7	+	21.1	0.1	0.3	- +
2月上	22.0	0.1	0.2	+ -	19.0	0.8	0.6	- +	16.9	0.3	0.8	+	16.7	0.5	0.6	+	20.8	0.5	0.2	- +	
	中	22.6	1.2	0.9	++	19.1	0.1	0.1	- +	16.3	-	0.5	+ -	16.4	0.8	0.3	+ -	20.9	0.3	0.1	+ -
	下	23.6	1.3	1.8	+++	18.9	1.4	0.2	- +	16.1	1.3	0.6	- +	16.2	0.6	0.4	+ -	20.7	0.8	0.0	- +
3月上	23.5	1.0	1.5	+++	20.7	2.3	1.5	+	17.2	0.7	0.1	+ -	16.1	0.1	0.2	+ -	20.9	0.0	0.2	+ -	
	中	23.2	0.5	1.0	++	22.4	3.9	2.9	+++	20.4	4.6	3.0	+++	18.7	2.8	2.2	++	20.7	0.3	0.2	- +
	下	22.9	0.3	0.3	+ -	21.6	2.5	1.6	+	21.4	5.1	4.0	+++	20.5	5.0	3.8	+++	20.9	0.5	0.3	- +
4月上	22.8	0.3	0.3	- +	21.0	0.2	0.7	+ -	19.9	1.6	2.2	++	19.0	0.9	1.7	++	20.8	0.2	0.6	-	
	中	23.6	0.9	0.1	+ -	20.5	0.3	0.1	+ -	18.8	0.4	0.8	+	18.6	0.7	1.0	+	20.8	0.5	0.9	-
	下	24.4	0.4	0.4	+ -	21.2	0.9	0.2	+ -	18.7	0.8	0.0	+ -	18.5	1.1	0.1	+ -	20.7	1.6	1.7	---
5月上	25.0	0.9	0.3	+ -	20.6	0.6	0.8	- +	19.0	0.2	0.6	- +	18.9	0.5	0.3	- +	21.0	3.1	1.8	---	
	中	25.5	1.2	0.1	+ -	22.6	1.2	0.2	+ -	19.1	0.9	1.2	-	20.0	0.3	0.4	- +	21.7	3.4	1.7	---
	下	26.3	0.6	0.5	+	23.8	1.6	1.1	+	20.8	0.1	0.1	- +	20.9	0.2	0.1	+ -	22.5	3.3	1.3	--
6月上	26.9	0.3	0.5	+	25.6	1.0	2.5	++	23.1	1.6	1.0	+	22.5	1.0	0.6	+ -	23.9	1.7	0.5	-	
	中	27.2	0.2	0.3	+ -	25.5	1.1	1.2	+	24.2	0.7	1.2	+	23.8	0.1	0.9	+	24.8	0.8	0.1	- +
	下	28.3	0.2	0.7	+	25.7	1.0	0.8	+	24.8	0.6	1.1	+	25.7	0.4	1.6	++	26.0	0.9	0.3	+ -
7月上	28.5	0.6	0.0	- +	25.6	0.8	0.5	- +	24.9	0.3	0.1	+ -	26.2	0.3	1.0	+	27.2	1.0	0.3	+ -	
	中	28.3	0.9	0.8	-	25.8	1.4	1.4	-	25.0	1.9	1.1	-	25.0	2.9	1.7	--	27.1	1.6	0.6	-
	下	30.2	0.9	0.8	++	28.9	0.9	1.2	+	27.0	0.3	0.3	- +	25.7	2.2	1.7	--	28.1	1.2	0.1	- +
8月上	30.3	0.8	0.9	++	29.5	0.9	1.4	++	26.9	2.0	0.9	-	25.8	3.9	1.9	--	28.7	0.8	0.4	+ -	
	中	29.7	0.2	0.5	+	29.2	0.2	1.1	+	29.4	0.9	1.4	++	28.6	0.4	0.7	+	28.3	1.0	0.2	+ -
	下	30.0	0.2	0.9	++	29.7	0.6	1.5	+++	29.9	1.1	1.9	+++	29.6	0.5	1.8	++	29.1	0.6	0.8	+
9月上	29.7	0.1	0.8	++	29.3	0.3	1.3	++	29.2	0.6	1.8	++	30.0	1.2	2.6	+++	29.2	0.1	0.9	+	
	中	28.9	0.1	0.3	+ -	27.9	0.3	0.4	+ -	28.3	1.1	1.7	++	28.1	0.0	1.4	++	28.7	0.2	0.6	+
10月上																					
	中																				
11月上																					
	中																				
12月上																					
	中																				
下																					

2007年9月20日現在

気象情報総括表

(気象庁気象統計情報

<http://www.data.jma.go.jp/obd/stats/etrn/view/よりデータ入手>)

気温 2007 年

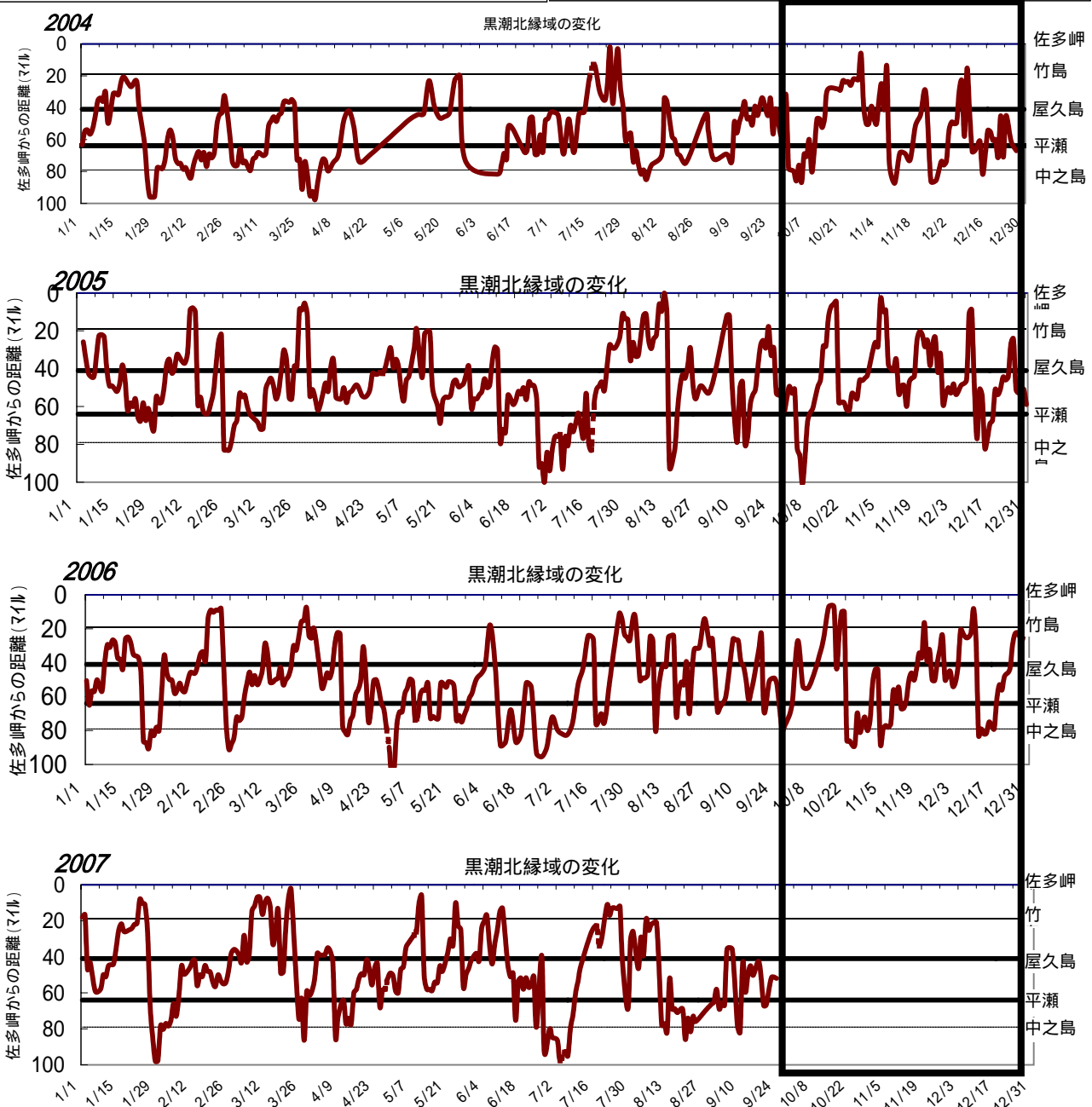
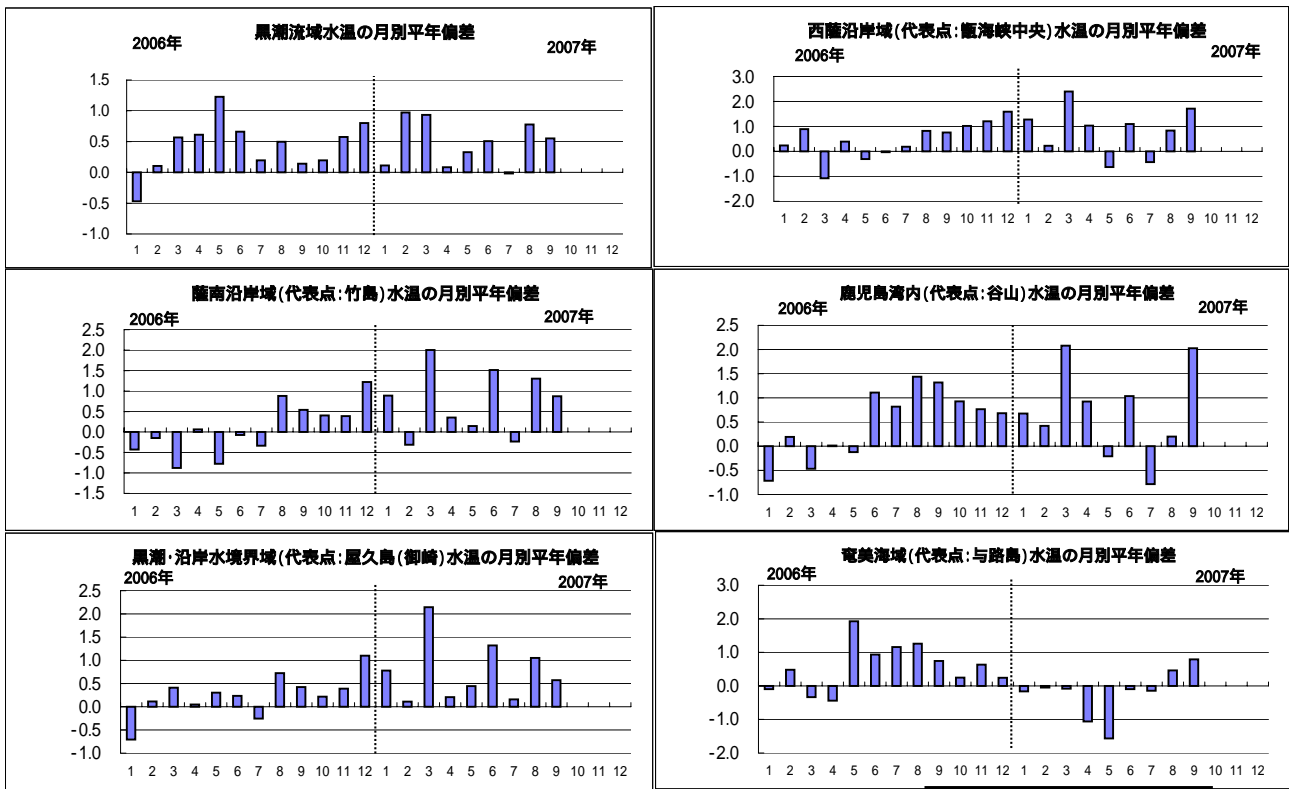
気象台・ 測候所名	牛深(1949~)			阿久根(1939~)			枕崎(1924~)			鹿児島(1883~)			志布志(1977~)			種子島(1948~)			屋久島(1938~)			名瀬(1897~)			沖永良部(1961~)			
	平年 (1971~ 2000)偏差	高い 順	低い 順	平年 (1971~ 2000)偏差	高い 順	低い 順	平年 (1971~ 2000)偏差	高い 順	低い 順	平年 (1971~ 2000)偏差	高い 順	低い 順	平年 (1979 ~ 2000) 偏差	高い 順	低い 順	平年 (1979~ 2000)偏差	高い 順	低い 順	平年 (1979 ~ 2000) 偏差	高い 順	低い 順	平年 (1979~ 2000)偏差	高い 順	低い 順				
1月	1.1	10	50	1.3	11	59	0.8	15	71	1.2	9	117	0.8	8	24	0.7	16	45	1.3	10	61	0.6	29	83	0.7	10	38	
2月	2.6	5	55	2.6	4	66	1.9	5	81	2.8	4	122	2.1	3	29	1.7	6	55	2.2	4	67	1.1	12	100	1.3	5	43	
3月	1.0	9	51	1.1	10	60	0.6	15	71	1.5	11	115	0.4	10	22	0.3	17	44	1.0	10	61	0.5	20	92	0.5	9	39	
4月	0.4	35	25	0.3	38	32	0.7	55	31	0.2	39	87	0.7	25	7	0.9	51	10	0.5	52	19	1.2	88	24	1.1	40	8	
5月	0.2	17	43	0.3	19	51	0.0	23	63	1.2	16	110	0.4	10	22	0.1	22	39	0.6	13	58	0.5	61	51	0.7	41	7	
6月	0.9	6	54	0.9	10	60	0.8	7	79	1.8	10	116	0.3	14	18	0.4	12	49	0.7	13	58	0.1	33	79	0.5	29	19	
7月	0.3	36	24	0.1	44	26	0.0	35	51	1.3	23	103	0.3	13	19	0.4	15	46	1.1	11	60	1.2	3	109	0.9	7	41	
8月	1.0	5	55	1.4	1	69	0.9	4	82	1.4	4	122	0.9	3	29	0.8	3	58	1.0	8	63	0.5	11	101	0.5	11	37	
9月																												
10月																												
11月																												
12月																												
年間																												

降水量 2007 年

気象台・ 測候所名	牛深(1949~)			阿久根(1939~)			枕崎(1924~)			鹿児島(1883~)			志布志(1977~)			種子島(1948~)			屋久島(1938~)			名瀬(1897~)			沖永良部(1961~)			
	平年 (1971~ 2000)比	多い 順	少ない 順	平年 (1971~ 2000)比	多い 順	少ない 順	平年 (1971~ 2000)比	多い 順	少ない 順	平年 (1971~ 2000)比	多い 順	少ない 順	平年 (1979 ~ 2000) 比	多い 順	少ない 順	平年 (1971~ 2000)比	多い 順	少ない 順	平年 (1971~ 2000)比	多い 順	少ない 順	平年 (1971 ~ 2000) 比	多い 順	少ない 順	平年 (1971~ 2000)比	多い 順	少ない 順	
1月	0.4	56	4	0.8	46	24	0.8	60	26	0.8	75	51	0.6	19	13	0.8	36	25	1.0	24	47	1.5	13	99	1.0	19	29	
2月	0.7	43	17	0.9	34	36	1.2	17	69	1.1	55	71	1.0	9	23	1.5	9	52	1.3	8	63	0.8	83	29	0.8	19	29	
3月	0.8	38	22	0.7	44	26	1.0	29	57	1.0	80	46	0.8	19	13	0.9	25	36	0.9	21	50	1.2	35	77	0.8	24	24	
4月	0.6	50	10	0.6	55	15	0.8	49	37	0.9	90	36	0.8	18	14	0.7	44	17	0.9	23	48	0.7	74	38	0.9	18	30	
5月	1.0	26	34	0.9	42	28	1.0	47	39	1.2	61	65	1.0	15	17	0.5	53	8	1.2	15	56	0.8	82	30	0.7	37	11	
6月	0.4	51	9	0.6	50	20	1.7	7	79	1.2	46	80	1.4	5	27	0.7	42	19	0.7	49	22	0.6	92	20	1.2	18	30	
7月	0.9	28	32	0.7	40	30	2.8	3	83	2.5	4	122	1.7	3	29	2.5	4	57	2.1	6	65	1.7	17	95	1.3	14	34	
8月	0.4	51	9	0.4	61	9	1.5	23	63	1.0	50	76	0.9	11	21	1.3	19	42	1.2	32	39	1.2	43	69	1.2	14	34	
9月																												
10月																												
11月																												
12月																												
年間																												

日照時間 2007 年

気象台・ 測候所名	牛深(1949~)			阿久根(1939~)			枕崎(1924~)			鹿児島(1899~)			志布志(1977~)			種子島(1948~)			屋久島(1938~)			名瀬(1898~)			沖永良部(1961~)			
	平年 (1971~ 2000)比	多い 順	少ない 順	平年 (1971~ 2000)比	多い 順	少ない 順	平年 (1971~ 2000)比	多い 順	少ない 順	平年 (1971~ 2000)比	多い 順	少ない 順	平年 (1979 ~ 2000) 比	多い 順	少ない 順	平年 (1971~ 2000)比	多い 順	少ない 順	平年 (1971~ 2000)比	多い 順	少ない 順	平年 (1971 ~ 2000) 比	多い 順	少ない 順	平年 (1971~ 2000)比	多い 順	少ない 順	
1月	0.9	36	24	0.9	43	27	0.9	70	16	1.2	89	21	1.0	19	13	0.8	50	11	1.0	15	56	1.0	79	32	1.5	30	18	
2月	1.3	6	54	1.2	19	51	1.3	25	61	1.3	33	77	1.2	10	22	1.3	17	44	1.6	3	68	1.5	30	81	2.3	5	43	
3月	1.3	7	53	1.3	10	60	1.2	35	51	1.3	19	91	1.4	4	28	1.1	33	28	1.1	32	39	0.9	92	19	0.8	44	4	
4月	1.0	27	33	1.0	38	32	1.0	55	31	1.0	65	45	1.0	19	13	1.0	41	20	1.0	46	25	0.8	97	14	1.1	35	13	
5月	1.3	3	57	1.3	3	67	1.3	8	78	1.2	9	101	1.4	7	25	1.2	12	49	1.3	4	67	1.3	17	94	1.2	21	27	
6月	1.0	36	24	0.9	46	24	1.0	59	27	0.9	70	40	1.0	19	13	1.0	36	25	1.0	40	31	0.9	69	42	1.3	27	21	
7月	0.8	50	10	0.8	59	11	0.8	80	6	0.8	92	18	0.9	26	6	0.8	45	16	0.9	46	25	1.1	64	47	1.3	31	17	
8月	1.1	23	37	1.2	18	52	1.2	19	67	1.0	44	66	1.1	15	17	1.1	21	40	1.1	23	48	1.0	84	27	1.4	31	17	
9月																												
10月																												
11月																												
12月																												
年間																												



定期客船による水温連続観測結果の長期変動(年平均水温の変動)

$r=0.45$
5%の有意水準で
上昇傾向が認め
られた

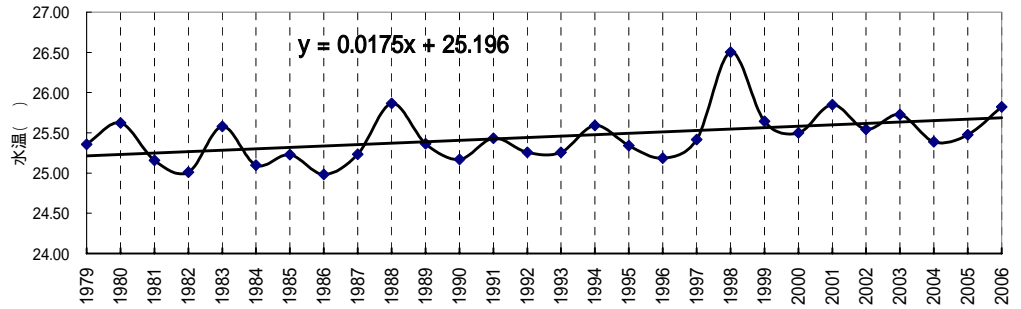


図 黒潮流域年平均水温の推移

5%の有意水準で
は上昇傾向は認め
られない

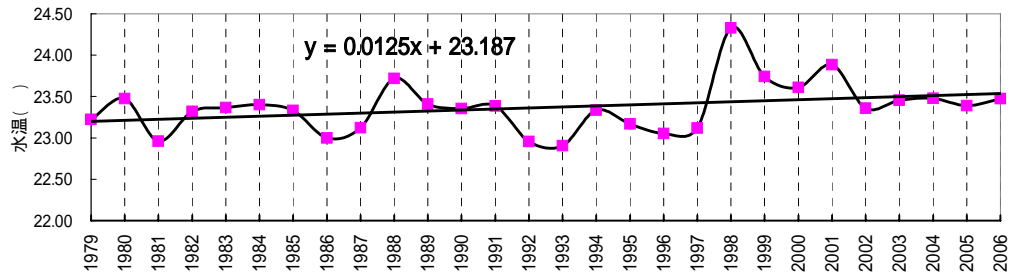


図 薩南沿岸年平均水温の推移
(代表点:竹島)

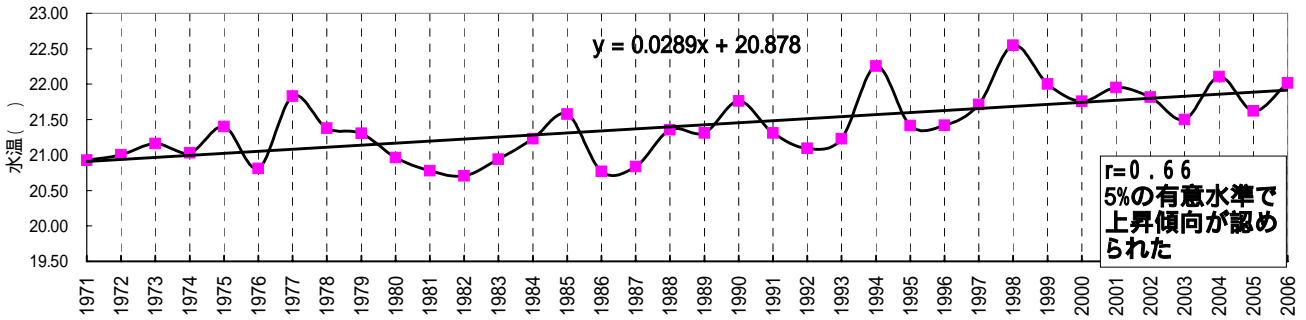


図 甕海峡年平均水温の推移

$r=0.42$
5%の有意水準で
上昇傾向が認め
られた

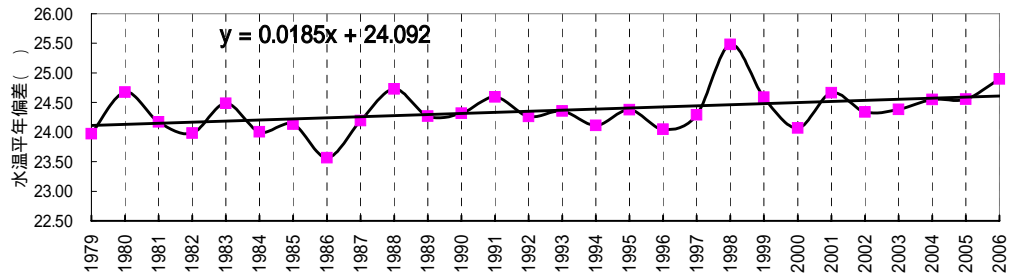


図 与路年平均水温の推移

$r=0.66$
5%の有意水準で
上昇傾向が認め
られた

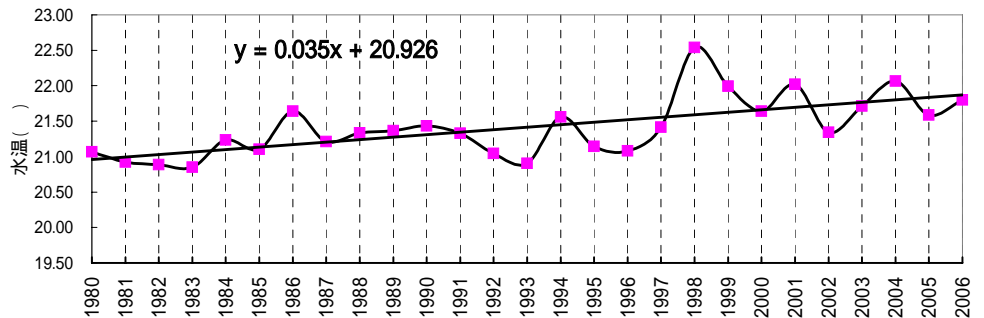


図 谷山年平均水温の推移

定期客船による水温連続観測結果の長期変動(10 - 12月平均水温の変動)

$r=0.5$
5%の水準で上昇傾向が認められた

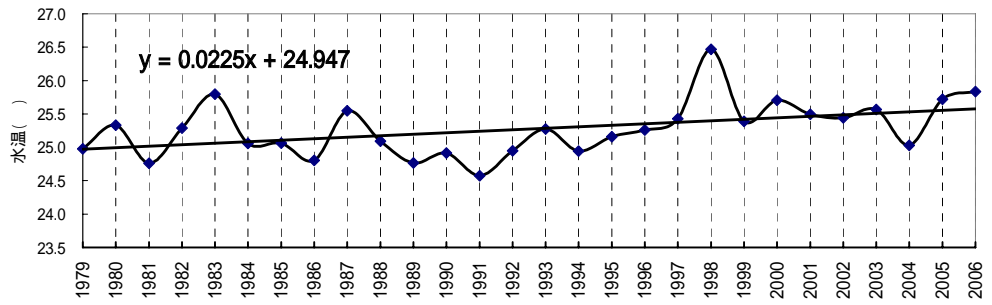


図 黒潮流域年平均水温の推移

$r=0.5$
5%の水準で上昇傾向が認められた

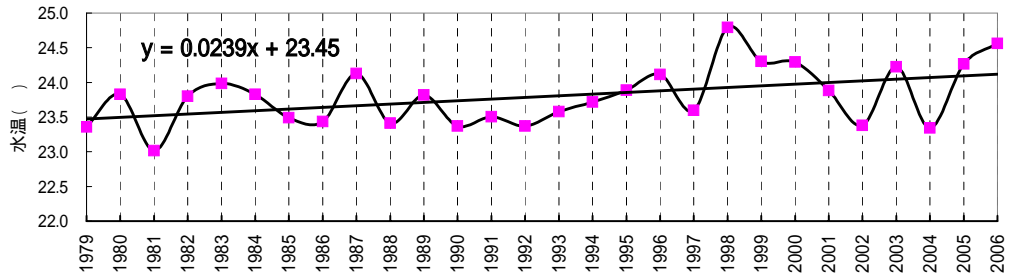


図 薩南沿岸年平均水温の推移
(代表点:竹島)

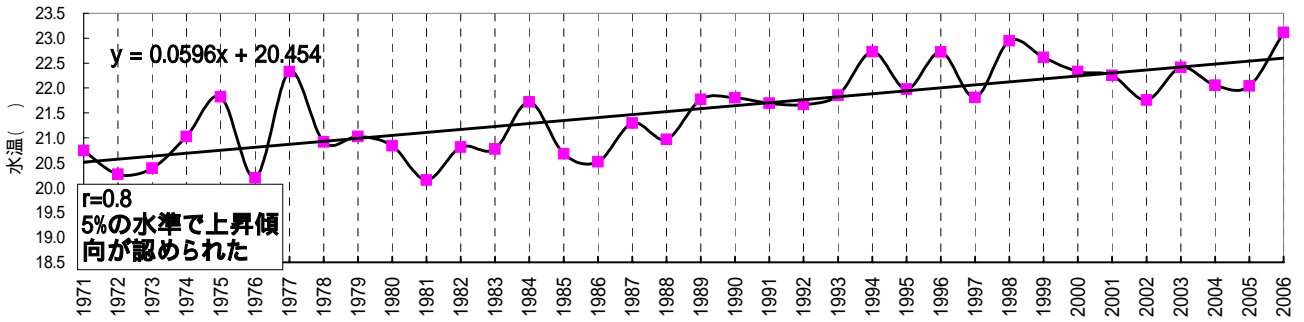


図 甕海峡年平均水温の推移

$r=0.4$
5%の水準で上昇傾向が認められた

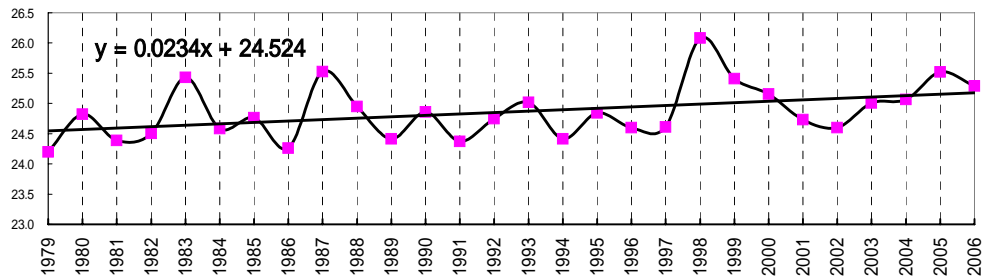


図 与路年平均水温の推移

5%の有意水準では
上昇傾向は認められない

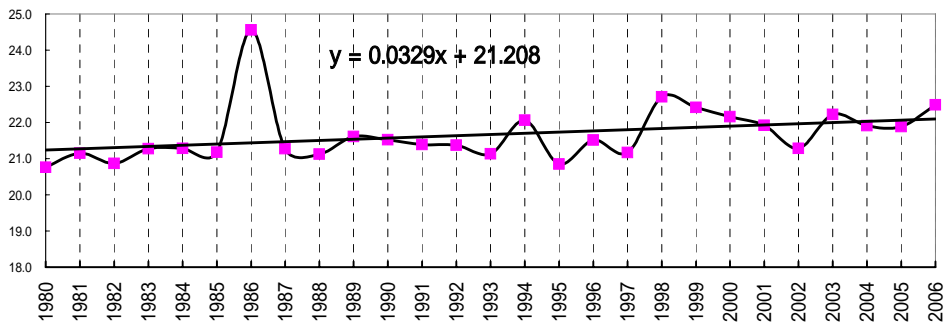


図 谷山年平均水温の推移