

鹿児島県の海況と浮魚類漁況の予報

最近の漁海況の動向をもとに、予報を作成しましたので、参考にしてください。

今後の見通し(平20年7~9月期)

海況

- (1) 黒潮北縁域(佐多岬~笠利埼間)は、離接岸を繰り返しながら期間を通して平均的な位置(屋久島南付近)で推移するでしょう。
- (2) 種子島東の黒潮流軸位置は、前期離岸、中期接岸、後期離岸傾向で推移するでしょう。
- (3) 表面水温は、全海域期間を通して平年並み~高めで推移するでしょう。

漁況(来遊量予測)

- (1) マアジ : 前年・平年を上回るでしょう。
- (2) サバ類 : 前年・平年を下回るでしょう。
- (3) マルアジ(アアジ) : 前年・平年を下回るでしょう。
- (4) マイワシ : 前年・平年を下回るでしょう。
- (5) ウルメイワシ : 前年・平年を下回るでしょう。
- (6) カサチイシ : 前年・平年を上回るでしょう。

1 本予報は鹿児島県水産技術開発センターのホームページ(<http://kagoshima.suigi.jp/>)に掲載されます。

2 本予報の内容に関する問い合わせ先は、以下のとおりです。
鹿児島県水産技術開発センター 担当: 海況 - 田中, 漁況 - 石田・槐島
住所: 〒891-0315 鹿児島県指宿市岩本字高田上160番10
電話: 0993-27-9212 ファックス: 0993-27-9218
電子メール: suisan@kagoshima.suigi.jp

鹿児島県の海況と浮魚類漁況の予報 平成20年6月

鹿児島県水産技術開発センター

【平成20年度第2四半期（平成20年7月～9月）の3ヶ月予報】

この度、最近の漁海況の動向をもとに、次のような予報を作成しましたので、参考にしてください。

【海況】

平成20年度第2四半期のみとおし

1. 黒潮の流路

黒潮北縁域（佐多岬～笠利埼間）は、離接岸を繰り返しながら、期間を通して平均的な位置（屋久島南付近）で推移するでしょう。

種子島東の黒潮流軸位置は、前期に離岸、中期に接岸、後期に離岸傾向で推移するでしょう。

（根拠）

黒潮北縁域については、現況、過去同時期の変動傾向等から、種子島東沖の黒潮流軸位置については、現況（離岸）と海面高度偏差を利用した経験則から予測を行いました。

2. 本県海域の水温

表面水温は、全海域期間を通して平年並み～高めで推移するでしょう。

（根拠）

現況（平年並み～高め）、気象庁発表の直近の「九州南部地方3ヶ月予報」（平年並み～高めの確率が高い）を参考に予測しました。

平成20年度第1四半期（4月～6月中旬）

の経過

1. 黒潮の流路

『黒潮北縁域（佐多岬～笠利埼間）は、

離接岸を繰り返しながら月平均では4月は接岸、5月は離岸、6月は平均的な位置で推移しました。』

『種子島東の黒潮流軸位置は前半は接岸～平均的な位置、後半は平均的な位置から離岸傾向で推移しました。』

2. 本県海域の水温

『表面水温は、全海域月平均で4月はかなり高め、5月はやや高め、6月（中旬まで）は各海域の旬平均でほぼ平年並みで推移しました。』

(1) 黒潮流域（黒潮流域の最高値）

4月は平年並み、5月はやや高め、6月（中旬まで）は平年並みで推移しました。

(2) 薩南沿岸域（代表点：竹島）

4月はかなり高め、5月は平年並み、6月（中旬まで）は平年並みで推移しました。

(3) 西薩沿岸域（代表点：甕海峡中央）

4、5月はかなり高め、6月（中旬まで）は平年並みで推移しました。

(4) 鹿児島湾（代表点：谷山沖）

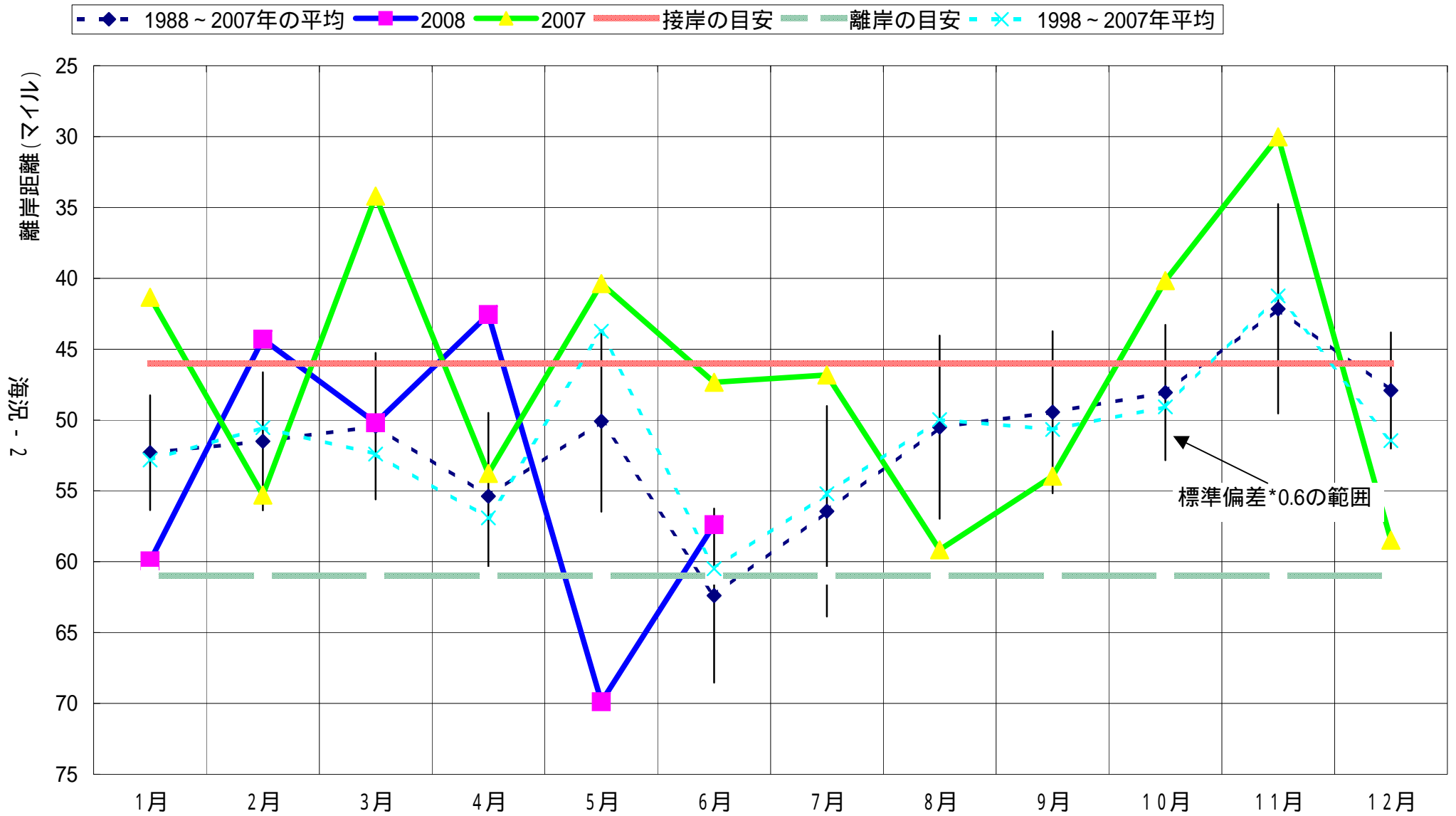
4、5月はやや高め、6月（中旬まで）は平年並みで推移しました。

(5) 奄美海域（代表点：与路島）

4月は平年並み、5月はやや高め、6月（中旬まで）は平年並み～やや高めで推移しました。

黒潮北縁域月別平均離岸距離

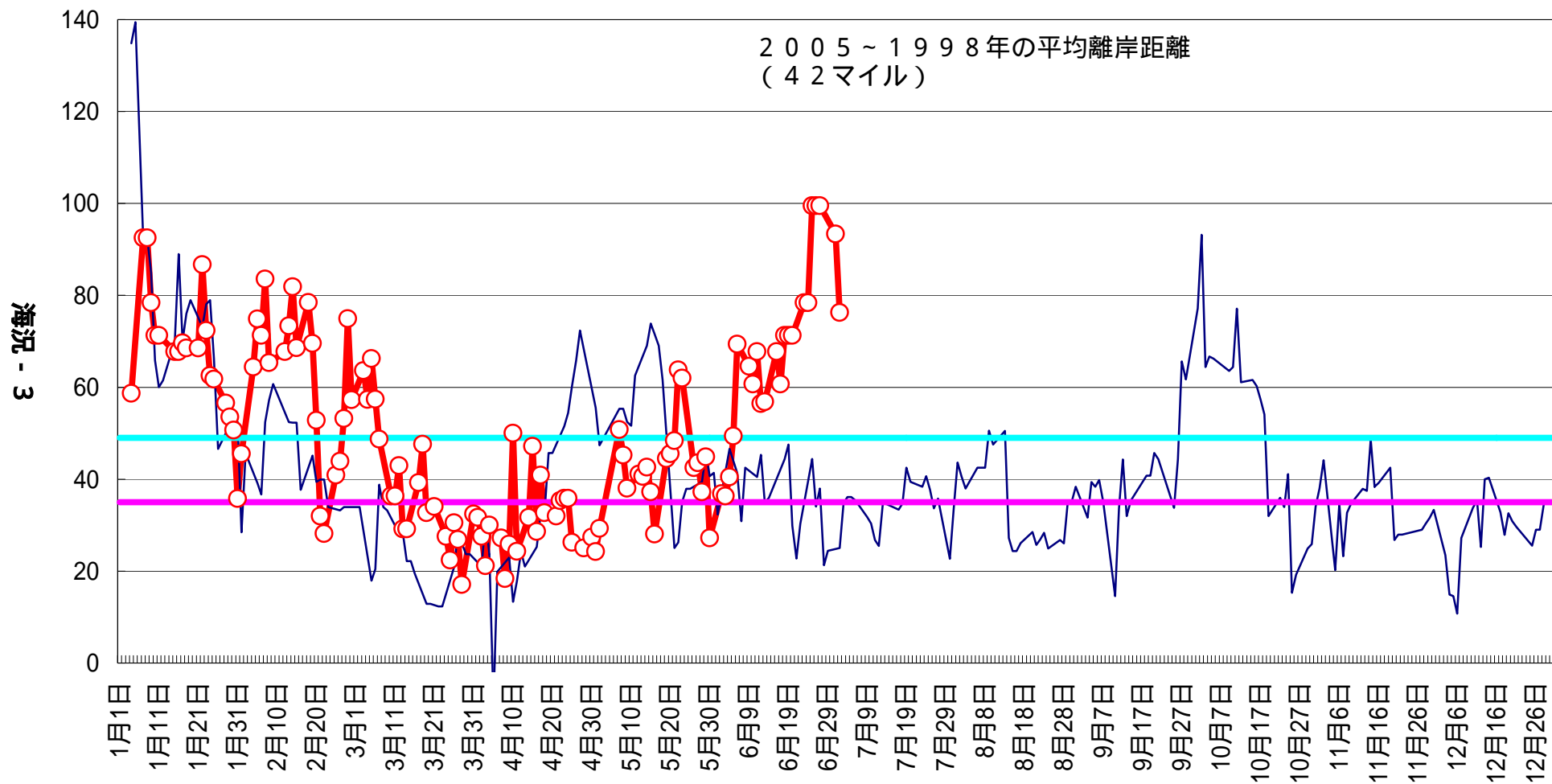
2008年6月26日現在



種子島東方の黒潮流軸離岸距離

○ 2008年 — 2007年 — 接岸の目安 — 離岸の目安

離岸距離 (マイル)



海況 - 3

定期客船による海面水温連続観測結果（観測値の月，四半期平均，年平均の前年差，' 平年差，平年差の評価）

（鹿児島～奄美大島～沖縄間「フェリ - なみのうえ」、クイーンコーラル8，串木野～甌島間「フェリ - こしき」）

海況 - 4

月・四半期・年	観測海域平均水温				黒潮水温				薩南沿岸水温(竹島)				西薩沿岸水温(甌海峡中央)				鹿児島湾内水温(谷山)				奄美水温(与路島)			
	2008年	前年差	平年差	評価	2008年	前年差	平年差	評価	2008年	前年差	平年差	評価	2008年	前年差	平年差	評価	2008年	前年差	平年差	評価	2008年	前年差	平年差	評価
1月	20.5	0.2	0.8	+	23.2	0.6	0.7	+	20.7	0.3	0.7	+	18.7	0.1	1.5	+	17.7	0.0	0.6	+	22.3	0.7	0.6	+
順位	高	3番目	低	27番目	高	3番目	低	27番目	高	9番目	低	21番目	高	2番目	低	28番目	高	4番目	低	26番目	高	4番目	低	26番目
2月	19.0	0.1	0.2	+ -	21.7	1.0	0.0	- +	19.5	0.5	0.2	+ -	16.5	0.0	0.3	+ -	16.3	0.1	0.3	+ -	21.0	0.1	0.1	+ -
順位	高	14番目	低	16番目	高	19番目	低	11番目	高	10番目	低	20番目	高	12番目	低	18番目	高	10番目	低	20番目	高	15番目	低	15番目
3月	19.3	1.5	0.0	+ -	22.4	0.8	0.1	+ -	19.6	1.9	0.0	- +	17.0	2.7	0.0	+ -	16.4	2.1	0.0	+ -	20.9	0.1	0.0	+ -
順位	高	13番目	低	17番目	高	16番目	低	14番目	高	14番目	低	16番目	高	12番目	低	18番目	高	13番目	低	17番目	高	11番目	低	19番目
1~3月	19.6	0.5	0.3	+	22.4	0.5	0.3	+ -	20.0	0.0	0.3	+ -	17.4	0.6	0.6	+	16.8	0.8	0.3	+ -	21.4	0.6	0.2	+ -
順位	高	8番目	低	22番目	高	8番目	低	22番目	高	8番目	低	22番目	高	8番目	低	22番目	高	9番目	低	21番目	高	7番目	低	23番目
4月	21.2	0.5	0.8	++	23.8	0.2	0.3	+ -	21.8	0.9	1.2	++	19.4	0.2	1.2	++	18.9	0.2	1.0	+	22.0	1.3	0.2	+ -
順位	高	3番目	低	27番目	高	11番目	低	19番目	高	1番目	低	29番目	高	3番目	低	27番目	高	5番目	低	25番目	高	8番目	低	22番目
5月	22.9	1.0	0.7	+	25.7	0.1	0.4	+	22.1	0.3	0.1	- +	21.4	1.7	1.2	++	21.4	1.5	1.3	+	23.8	2.0	0.5	+
順位	高	6番目	低	24番目	高	8番目	低	22番目	高	18番目	低	12番目	高	4番目	低	26番目	高	3番目	低	27番目	高	8番目	低	22番目
6月																								
4~6月																								
7月																								
順位																								
8月																								
順位																								
9月																								
順位																								
7~9月																								
順位																								
10月																								
順位																								
11月																								
順位																								
12月																								
順位																								
10~12月																								
順位																								
年																								
順位																								

平年値は、1981年～2000年の平均値です。

順位は、各平均が1980年以降、高い、または、低い方から何番目に位置するかを示しています。

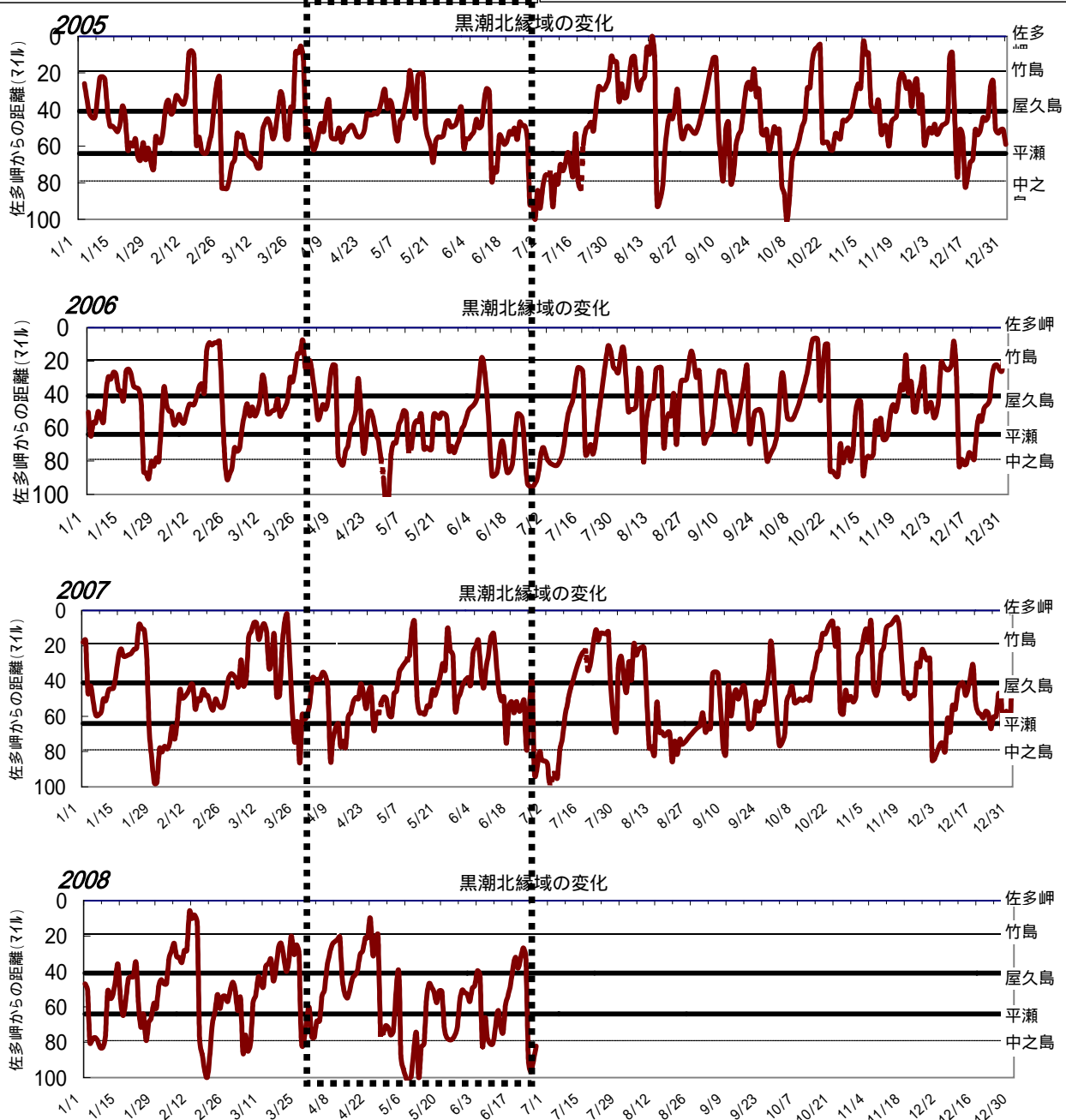
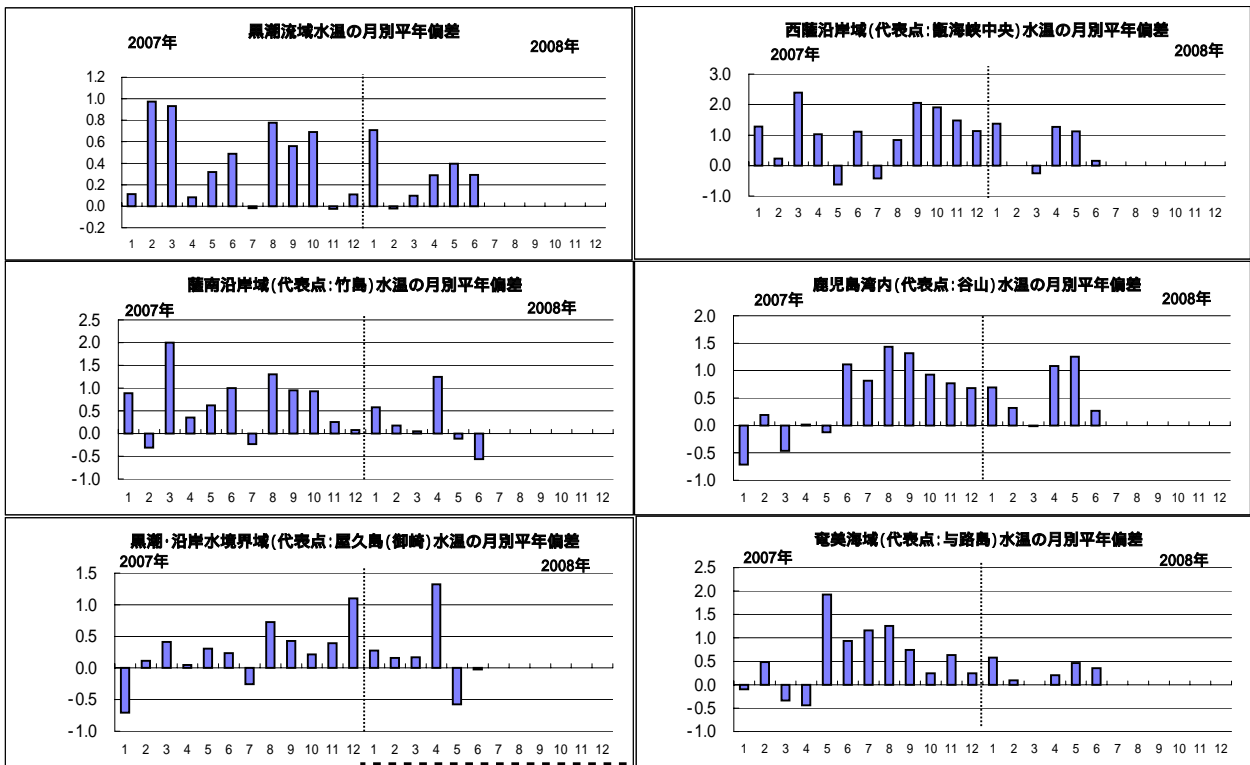
評価は、平年比較で「' + - 平年並み、+ やや高い、++ かなり高い、+++ 著しく高い、- + 平年並み、- やや低い、- - かなり低い、- - - 著しく低い」を表しています。

定期客船による海面水温連続観測結果（観測値の旬平均の前年差，' 平年差，平年差の評価）

+ - 平年並み，+ やや高め，+ + かなり高め，+ + + 著しく高め
 - + 平年並み，- やや低め，- - かなり低め，- - - 著しく低め

（鹿兒島～奄美大島～沖縄間「フェリ - なみのうえ」、クイーンコーラル8，串木野～甌島間「フェリ - こしき」）

月・旬	黒潮水温				薩南沿岸水温(竹島)				西薩沿岸水温(甌海峡中央)				鹿兒島湾内水温(谷山)				奄美水温(与路島)			
	2008年	前年差	平年差	評価	2008年	前年差	平年差	評価	2008年	前年差	平年差	評価	2008年	前年差	平年差	評価	2008年	前年差	平年差	評価
1月上	23.2	0.3	0.4	+	21.7	0.0	1.1	+	19.0	0.4	1.0	+	18.0	0.3	0.5	+ -	22.4	0.4	0.4	+
中	23.4	0.8	0.9	+ +	20.5	0.1	0.4	+ -	18.7	0.9	1.5	+	18.0	0.5	1.1	+	22.5	0.9	0.8	+ +
下	22.9	0.7	0.8	+	20.1	0.9	0.2	+ -	18.3	0.3	1.6	+	17.0	0.2	0.5	+	22.0	0.9	0.6	+
2月上	22.1	0.1	0.3	+ -	19.8	0.8	0.2	+ -	定期ドックにより欠測				16.5	0.2	0.4	+ -	21.6	0.8	0.5	+
中	21.6	1.0	0.1	- +	20.6	1.5	1.3	+	16.3	-	0.4	+ -	16.2	0.2	0.1	+ -	20.9	0.0	0.1	+ -
下	21.5	2.1	0.3	- +	18.1	0.8	1.0	-	15.9	0.2	0.8	- +	16.3	0.1	0.5	+ -	20.4	0.3	0.4	-
3月上	21.6	1.8	0.4	-	17.9	2.8	1.3	-	16.0	1.2	1.0	- +	15.8	0.4	0.2	- +	20.6	0.2	0.0	+ -
中	22.7	0.5	0.5	+	19.8	2.6	0.2	+ -	16.5	3.9	0.8	-	16.0	2.7	0.5	- +	20.7	0.1	0.3	- +
下	22.8	0.1	0.2	+ -	21.2	0.4	1.2	+	18.5	2.9	1.1	+	17.3	3.2	0.6	+ -	21.4	0.6	0.3	+ -
4月上	23.5	0.7	0.4	+ -	20.9	0.1	0.6	+ -	18.2	1.7	0.5	+ -	16.9	2.1	0.4	- +	21.6	0.8	0.2	+ -
中	24.0	0.4	0.5	+ -	21.9	1.3	1.4	+	19.4	0.6	1.4	+	20.2	1.6	2.6	+ + +	22.1	1.3	0.4	+ -
下	24.0	0.4	0.0	+ -	22.7	1.5	1.7	+ +	20.5	1.8	1.9	+ +	19.5	1.0	1.1	+	22.3	1.6	0.1	- +
5月上	24.4	0.6	0.3	- +	22.5	1.9	1.1	+	20.9	2.0	1.4	+	20.9	1.9	1.6	+	23.4	2.5	0.7	+
中	26.1	0.6	0.7	+	21.8	0.8	0.6	- +	21.3	2.2	1.0	+	21.0	1.0	0.6	+ -	23.7	2.0	0.3	+ -
下	26.5	0.2	0.7	+	21.9	1.9	0.8	-	21.9	1.1	1.0	+	22.4	1.4	1.5	+	24.1	1.7	0.4	+ -
6月上	26.6	0.3	0.3	+ -	22.4	3.2	0.6	- +	22.4	0.7	0.3	+ -	22.5	0.0	0.6	+ -	24.6	0.6	0.1	+ -
中	27.2	0.1	0.3	+ -	23.8	1.7	0.5	- +	22.9	1.3	0.0	- +	22.8	1.0	0.1	- +	25.5	0.7	0.6	+
7月上																				
中																				
下																				
8月上																				
中																				
下																				
9月上																				
中																				
下																				
10月上																				
中																				
下																				
11月上																				
中																				
下																				
12月上																				
中																				
下																				



定期客船による水温連続観測結果の長期変動(年平均水温の変動)

$r=0.48$
5%の有意水準で
上昇傾向が認め
られた

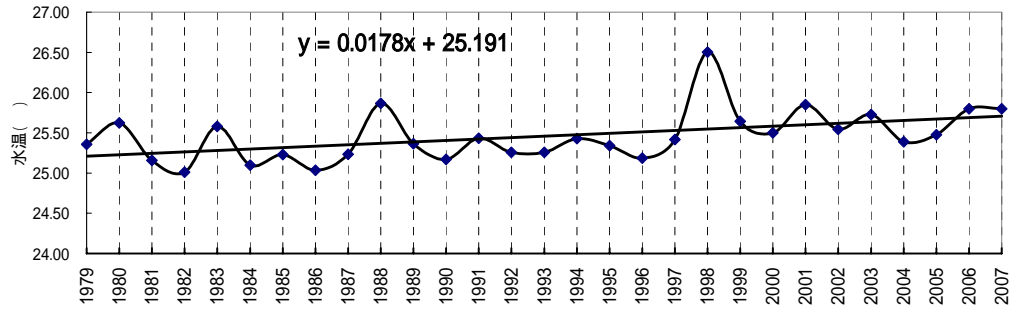


図 黒潮流域年平均水温の推移

$r=0.41$
5%の有意水準で
上昇傾向が認め
られた

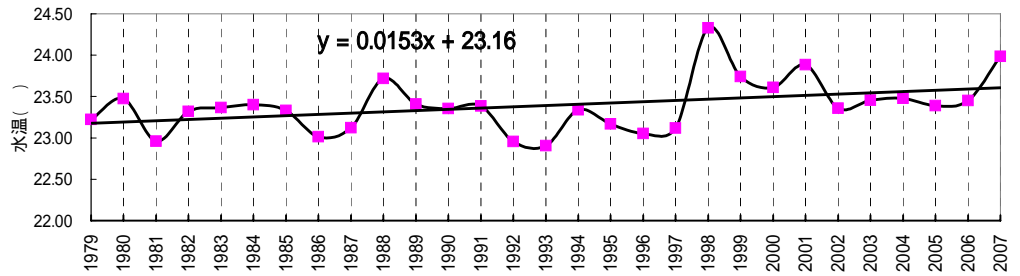


図 薩南沿岸年平均水温の推移
(代表点:竹島)

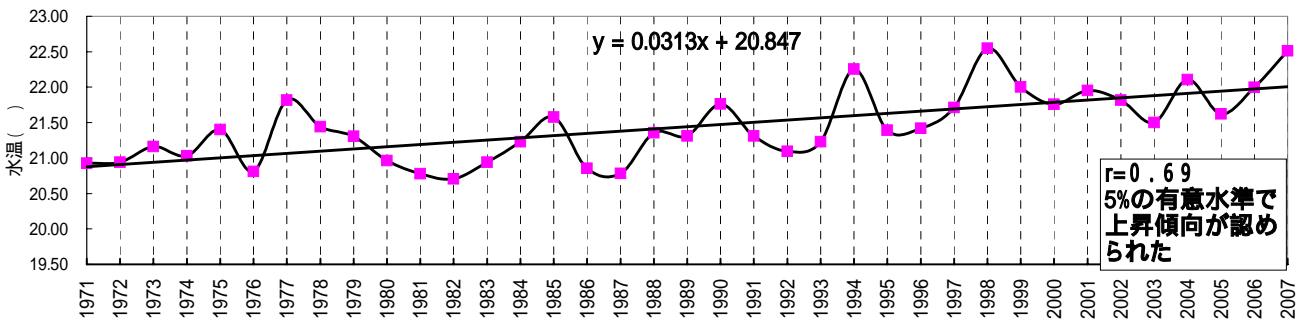


図 甕海峡年平均水温の推移

$r=0.40$
5%の有意水準で
上昇傾向が認め
られた

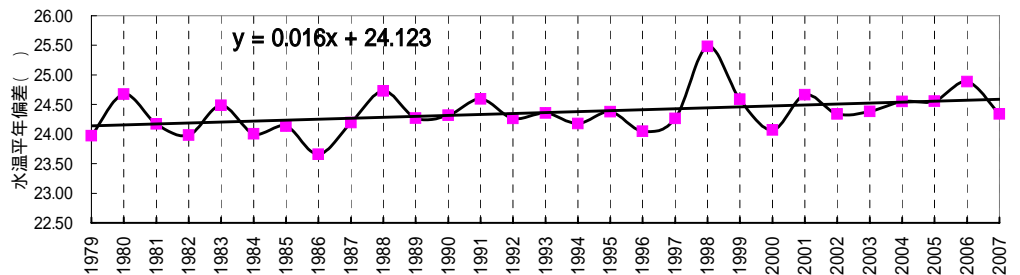


図 与路年平均水温の推移

$r=0.68$
5%の有意水準で
上昇傾向が認め
られた

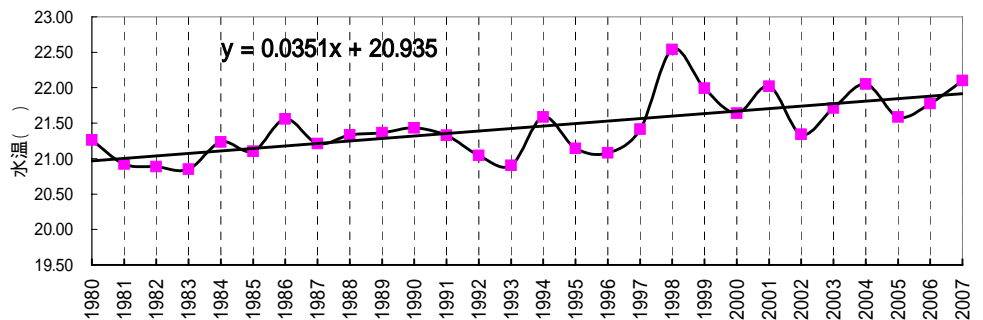


図 谷山年平均水温の推移

定期客船による水温連続観測結果の長期変動(7 - 9月平均水温の変動)

5%の有意水準では
上昇傾向は認められない

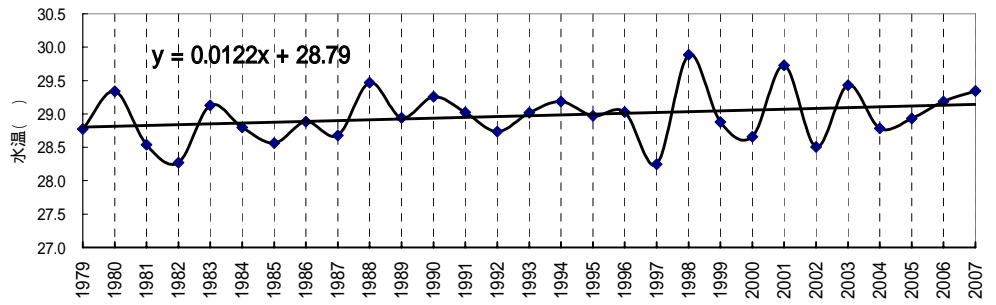


図 黒潮流域年平均水温の推移

5%の有意水準では
上昇傾向は認められない

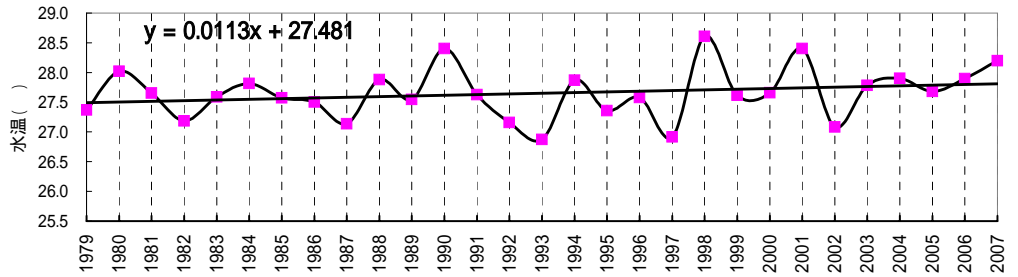


図 薩南沿岸年平均水温の推移
(代表点:竹島)

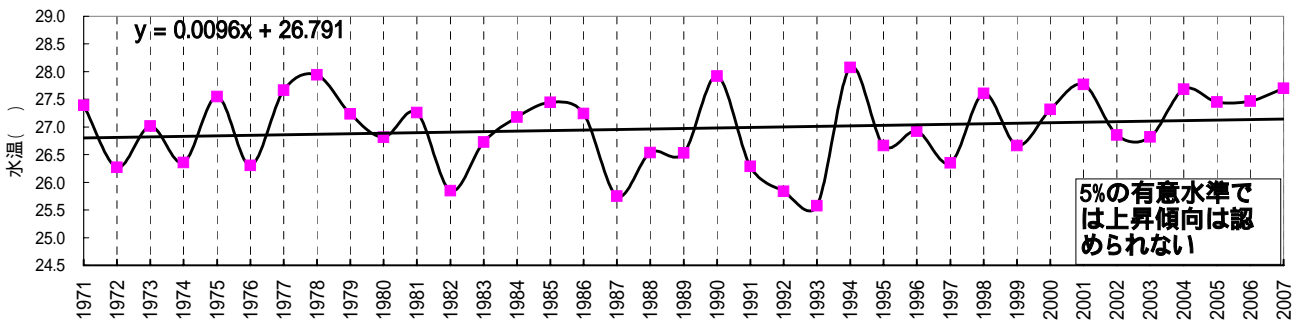


図 甕海峡年平均水温の推移

5%の有意水準では
上昇傾向は認められない

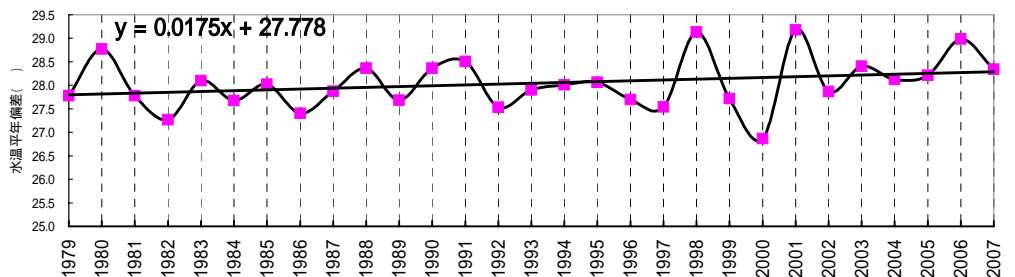


図 与路年平均水温の推移

r=0.52
5%の有意水準で
上昇傾向が認められた

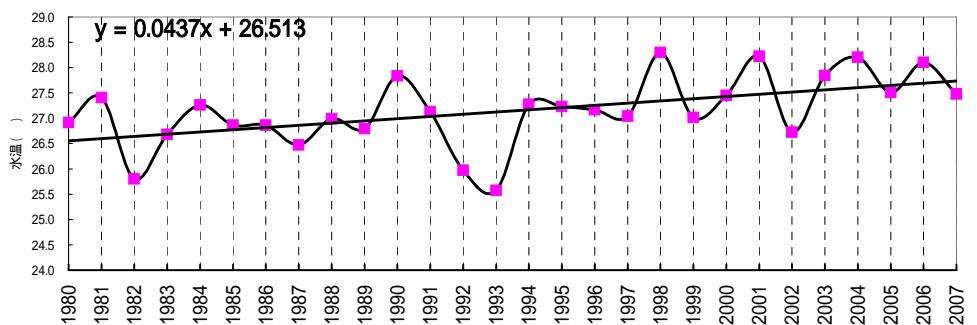


図 谷山年平均水温の推移