

## 鹿児島県の海況と浮魚類漁況の予報

最近の漁海況の動向をもとに、予報を作成しましたので、参考にしてください。

### 今後の見通し（平成24年4～6月期）

#### 海況

- (1) 黒潮北縁域（佐多岬～笠利埼間）は、離接岸を繰り返しながら、平均的な位置（屋久島南付近）で推移するでしょう。ただし、6月は離岸傾向となるでしょう。
- (2) 種子島東の黒潮流軸位置は、期間の初めは離岸傾向、中頃から終わりは接岸傾向で推移するでしょう。
- (3) 海面水温は、本土海域と黒潮域は平年並、奄美海域は期間初めから中頃にかけては平年並、終わりはやや高めで推移するでしょう。

#### 漁況（来遊量予測）

- (1) マアジ : 前年・平年を下回るでしょう。
- (2) サバ類 : 前年を下回り、平年を上回るでしょう。
- (3) マルアジ（アアジ）: 前年並で、平年を下回るでしょう。
- (4) マイワシ : 前年は下回り、平年を上回るでしょう。
- (5) ウルメイワシ : 前年・平年を下回るでしょう。
- (6) かつぐイシ : 前年・平年並でしょう。
- (7) シラス : 西薩海域は前年並で平年を下回るでしょう。志布志海域は前年を上回り、平年を下回るでしょう。

1 本予報は鹿児島県水産技術開発センターのホームページ  
(<http://kagoshima.suigi.jp/>)に掲載されます。

2 本予報の内容に関する問い合わせ先は、以下のとおりです。  
鹿児島県水産技術開発センター 担当：海況－富安，漁況－石田・富安  
住所：〒891-0315 鹿児島県指宿市岩本字高田上160番10  
電話：0993-27-9212 ファックス：0993-27-9218  
電子メール：suigi-kikaku@pref.kagoshima.lg.jp

# 鹿児島県の海況と浮魚類漁況の予報

【平成24年度第1四半期（平成24年4月～6月）の3ヶ月予報】

この度、最近の漁海況の動向をもとに、次のような予報を作成しましたので、参考にしてください。

## 【海況】

◎平成24年度第1四半期のみとおし

### 1. 黒潮の流路

黒潮北縁域（佐多岬～笠利埼間）は、離接岸を繰り返しながら、平均的な位置（屋久島南付近）で推移するでしょう。ただし、6月は離岸傾向となるでしょう。

種子島東の黒潮流軸位置は、期間の初めは離岸傾向、中頃から終わりは接岸傾向で推移するでしょう。

#### （根拠）

黒潮北縁域については、現況と過去同時期の変動傾向等から予測し、種子島東沖の黒潮流軸位置については、現況と気象庁発表の「海面水温・海流1ヶ月予報」、(独)水産総合研究センター中央水産研究所の海況予報根拠等を参考に予測しました。

### 2. 本県海域の水温

海面水温は、本土海域と黒潮域は平年並、奄美海域は期間初めから中頃にかけては平年並、終わりはやや高めで推移するでしょう。

#### （根拠）

現況と気象庁発表の「九州南部・奄美地方3ヶ月予報（気温）」、「海面水温・海流1ヶ月予報」を参考に予測しました。

◎平成23年度第3四半期(1月～3月)の経過

### 1. 黒潮の流路

『黒潮北縁域（佐多岬～笠利埼間）は、離接岸を繰り返しながら、月平均では1～3月は接岸で推移しました。』

『種子島東の黒潮流軸位置は概ね離岸で推移しました。』

### 2. 本県海域の水温

『表面水温は、観測海域月平均は、1、2月は平年並、3月はやや高めでした。』

#### (1) 黒潮流域(黒潮流域の最高値)

1月はやや低め、2月は平年並、3月はやや高め

#### (2) 薩南沿岸域(代表点:竹島)

1、2月は平年並、3月はやや高め

#### (3) 西薩沿岸域(代表点:甌海峡中央)

1～3月はやや高め

#### (4) 鹿児島湾(代表点:谷山沖)

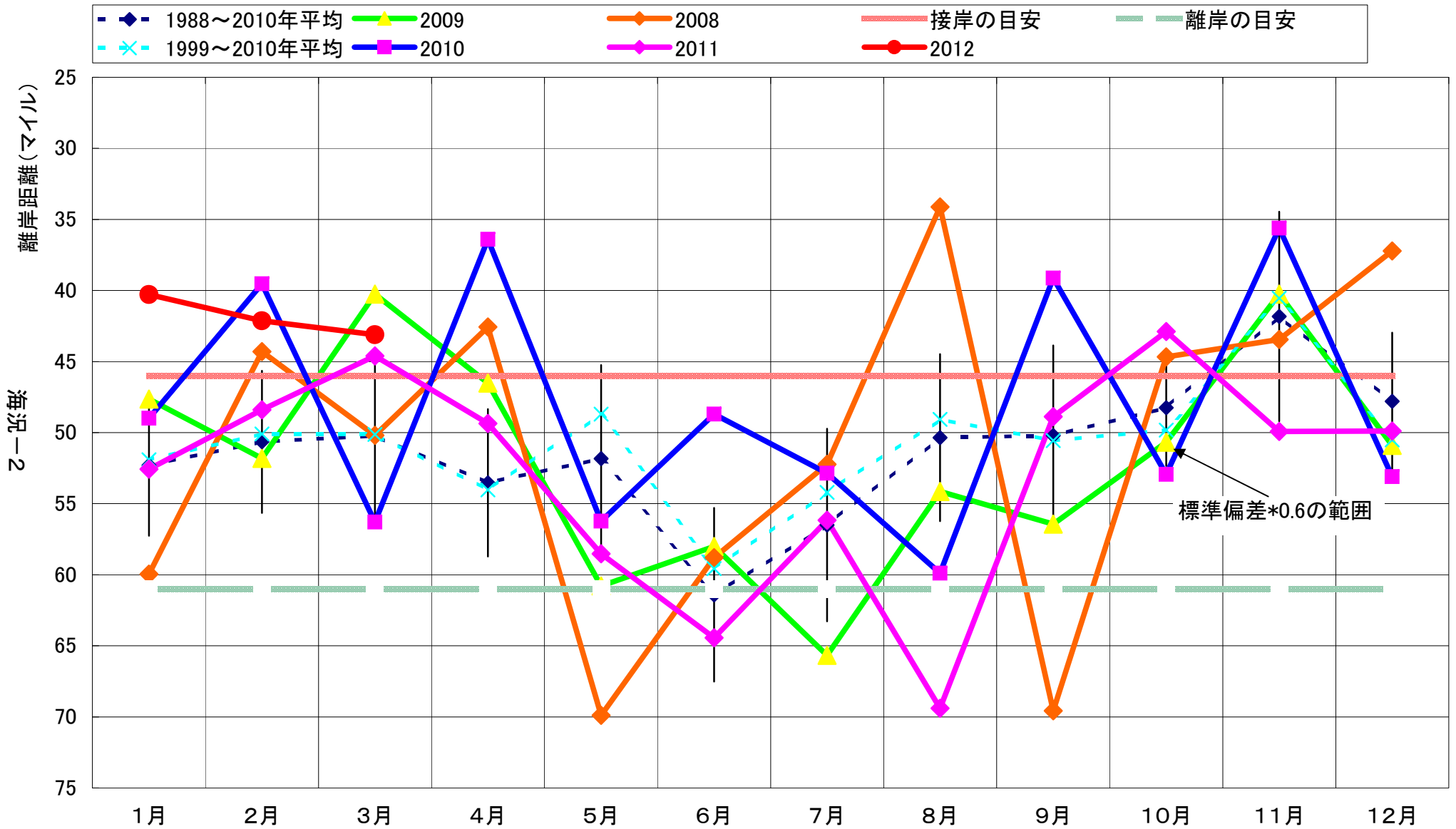
1、2月は平年並、3月はやや高め

#### (5) 奄美海域(代表点:与路島)

1～3月は平年並

# 黒潮北縁域月別平均離岸距離

平成24年3月31日現在

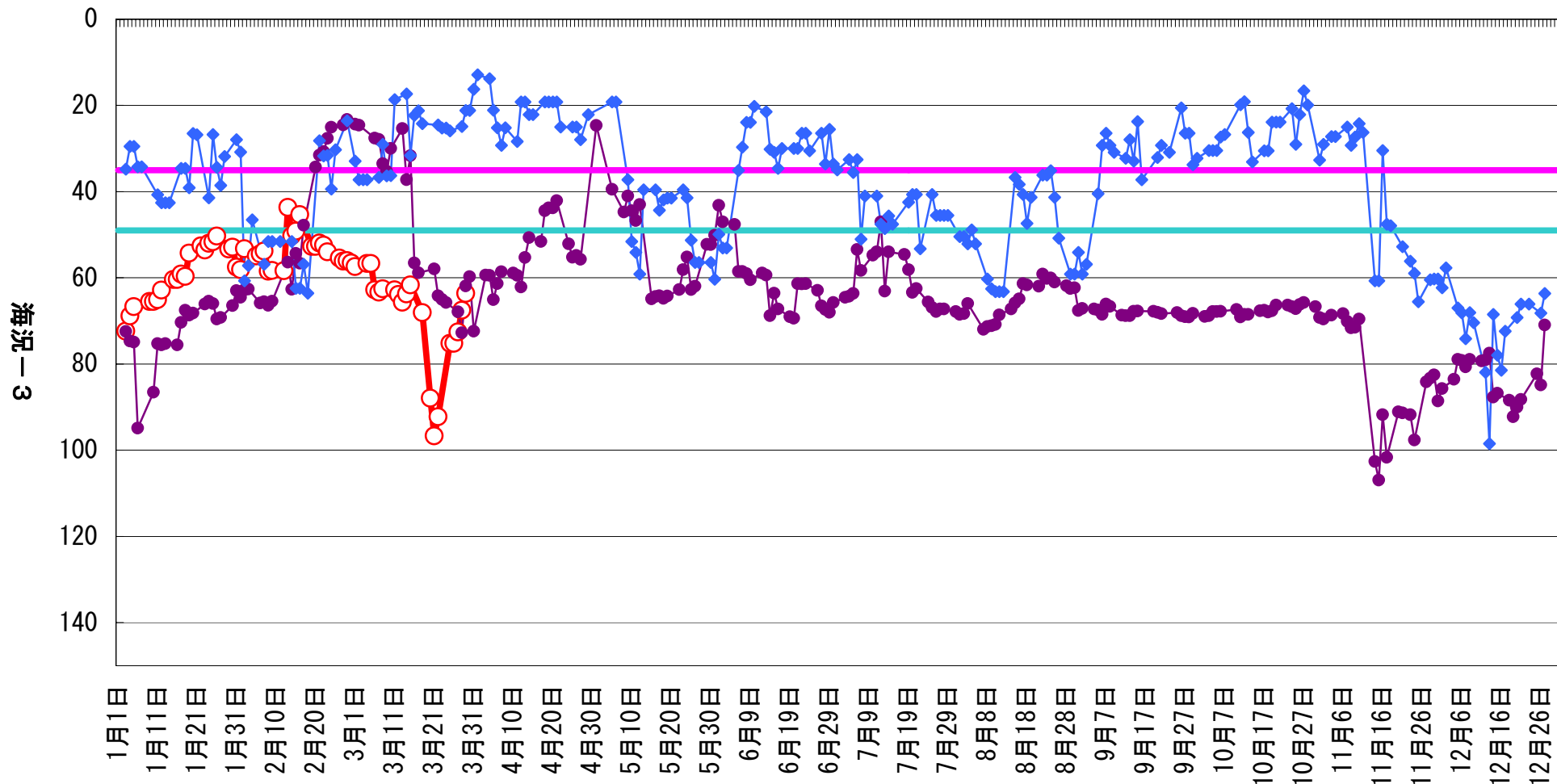


# 種子島東方の黒潮流軸離岸距離

○ 2012年 ● 2011年 ◆ 2010年 接岸目安 離岸目安

離岸距離 (マイル)

平成24年3月29日現在



# 定期客船による海面水温連続観測結果（観測値の月平均，四半期平均，年平均の前年差，平年差，平年差の評価）

（鹿児島～奄美大島～沖縄間「フェリーなみのうえ」、「クイーンコーラル8」、串木野～甌島間「フェリーこしき」）

月・四半期・年	観測海域平均水温				黒潮水温				薩南沿岸水温(竹島)				西薩沿岸水温(甌海峡中央)				鹿児島湾内水温(谷山)				奄美水温(与路島)			
	2012年	前年差	平年差	評価	2012年	前年差	平年差	評価	2012年	前年差	平年差	評価	2012年	前年差	平年差	評価	2012年	前年差	平年差	評価	2012年	前年差	平年差	評価
1月	20.0	1.2	0.2	+-	22.1	0.4	▲0.4	-	20.2	1.4	0.1	+-	18.5	2.1	1.1	+	17.3	1.0	0.2	+-	21.9	1.0	0.1	+-
順位	高→	13番目	低→	21番目	高→	24番目	低→	10番目	高→	14番目	低→	20番目	高→	5番目	低→	29番目	高→	15番目	低→	19番目	高→	11番目	低→	23番目
2月	19.0	▲0.1	0.0	+-	21.7	▲0.5	▲0.2	-+	19.1	▲0.7	▲0.2	-+	17.1	0.7	0.6	+	16.2	▲0.3	0.2	+-	20.8	0.4	▲0.1	-+
順位	高→	18番目	低→	16番目	高→	23番目	低→	11番目	高→	21番目	低→	13番目	高→	8番目	低→	26番目	高→	18番目	低→	16番目	高→	22番目	低→	12番目
3月	19.8	0.9	0.6	+	22.9	0.8	0.5	+	20.3	0.5	0.7	+	18.3	1.6	1.3	+	17.0	0.9	0.7	+	20.7	0.5	▲0.1	-+
順位	高→	6番目	低→	28番目	高→	6番目	低→	28番目	高→	6番目	低→	28番目	高→	4番目	低→	30番目	高→	6番目	低→	28番目	高→	20番目	低→	14番目
1~3月	19.6	0.7	0.3	+-	22.2	0.2	▲0.0	-+	19.9	0.4	0.2	+-	17.9	1.5	1.0	+	16.8	0.5	0.3	+-	21.1	0.6	▲0.0	-+
順位	高→	8番目	低→	26番目	高→	16番目	低→	18番目	高→	11番目	低→	23番目	高→	5番目	低→	29番目	高→	8番目	低→	26番目	高→	19番目	低→	15番目
4月																								
順位																								
5月																								
順位																								
6月																								
順位																								
4~6月																								
順位																								
7月																								
順位																								
8月																								
順位																								
9月																								
順位																								
7~9月																								
順位																								
10月																								
順位																								
11月																								
順位																								
12月																								
順位																								
10~12月																								
順位																								
年																								
順位																								

海況一4

平年値は、1981年～2010年の平均値です。

順位は、各平均が1980年以降、高い、または、低い方から何番目に位置するかを示しています。

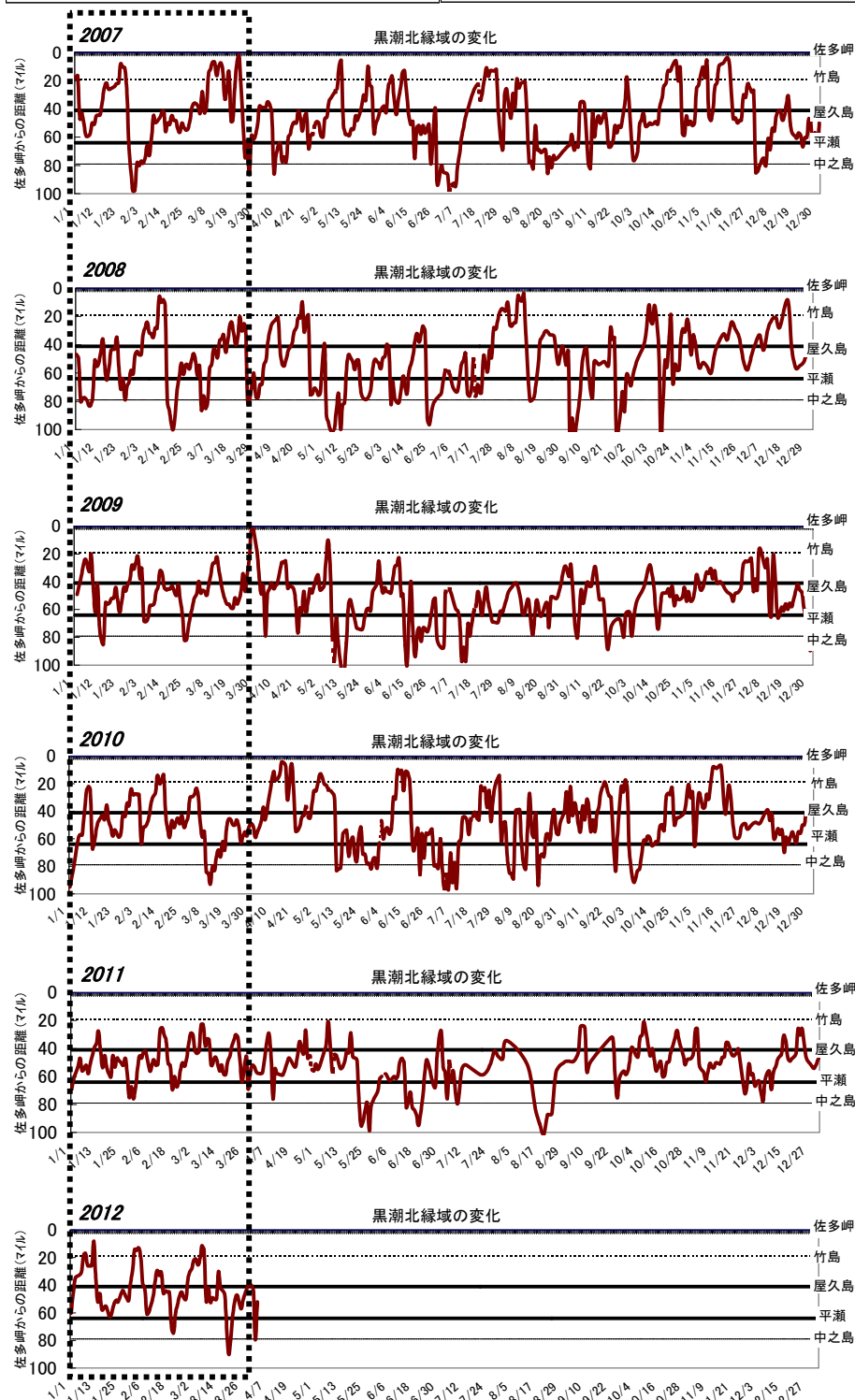
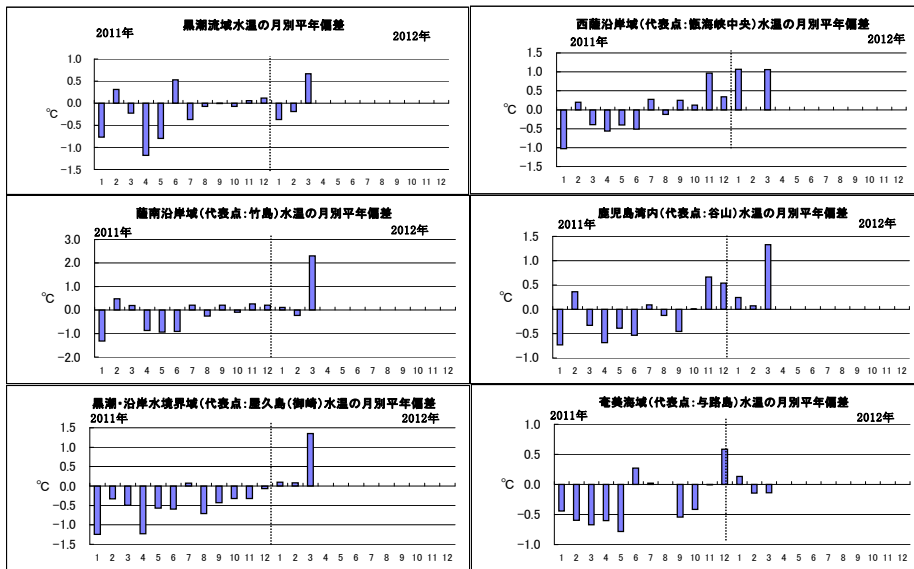
評価は、平年比較で「+++著しく高い、++かなり高い、+やや高い、+-平年並（プラス基調）、-+平年並（マイナス基調）、-やや低い、--かなり低い、---著しく低い」を表しています。

定期客船による海面水温連続観測結果（観測値の旬平均の前年差，平年差，平年差の評価）

+ 一年並み(プラス基調)，+ やや高め，++ かなり高め，+++ 著しく高め  
 - 一年並み(マイナス基調)，- やや低め，-- かなり低め，--- 著しく低め

（鹿児島～奄美大島～沖縄間「フェリーなみのうえ」、クイーンコーラル8，串木野～甌島間「フェリーこしき」）

月・旬	黒潮水温				薩南沿岸水温(竹島)				西薩沿岸水温(甌海峡中央)				鹿児島湾内水温(谷山)				奄美水温(与路島)			
	2012年	前年差	平年差	評価	2012年	前年差	平年差	評価	2012年	前年差	平年差	評価	2012年	前年差	平年差	評価	2012年	前年差	平年差	評価
1月上	22.6	0.5	▲0.2	-+	20.8	2.0	0.3	+ -	18.6	1.5	0.6	+ -	17.6	0.5	▲0.0	-+	22.3	1.2	0.2	+ -
中	22.1	0.5	▲0.4	-+	20.7	1.1	0.7	+	18.8	2.4	1.4	+	17.3	1.0	0.2	+ -	21.9	1.1	0.1	+ -
下	21.6	0.2	▲0.6	-	19.1	1.1	▲0.6	-	18.1	2.4	1.2	+	17.0	1.4	0.5	+	21.5	0.6	0.1	+ -
2月上	21.4	▲0.4	▲0.5	-	20.0	▲0.1	0.5	+	16.6	1.0	0.3	+ -	16.2	▲0.3	▲0.0	-+	21.0	0.7	▲0.1	-+
中	21.5	▲0.7	▲0.3	-+	18.5	▲1.5	▲0.9	-	(船の定期検査により欠測)				15.9	▲0.4	▲0.2	-+	20.6	0.5	▲0.2	-+
下	22.2	▲0.4	0.3	+ -	18.8	▲0.6	▲0.3	-+	17.6	-	0.9	+	16.5	▲0.2	0.5	+	20.7	0.2	▲0.1	-+
3月上	22.8	0.2	0.7	+	21.5	0.9	2.3	+++	18.9	2.5	2.2	+++	17.4	1.3	1.3	+++	20.5	0.4	▲0.1	-+
中	22.8	0.6	0.4	+	20.5	0.7	0.9	+	18.6	1.6	1.6	+++	16.9	0.8	0.5	+ -	21.0	0.9	0.1	+ -
下	23.2	1.5	0.5	+	19.0	▲0.2	▲1.2	--	17.3	0.9	▲0.1	-+	16.7	0.7	▲0.0	-+	20.7	0.3	▲0.4	-
4月上																				
中																				
下																				
5月上																				
中																				
下																				
6月上																				
中																				
下																				
7月上																				
中																				
下																				
8月上																				
中																				
下																				
9月上																				
中																				
下																				
10月上																				
中																				
下																				
11月上																				
中																				
下																				
12月上																				
中																				
下																				



# 定期客船による水温連続観測結果の長期変動(4-6月平均水温の変動)

5%の有意水準では  
上昇傾向は認められない

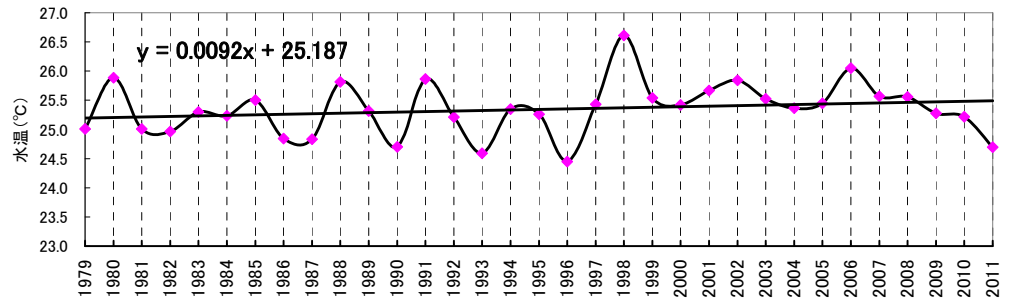


図 黒潮流域年平均水温の推移

5%の有意水準では  
上昇傾向は認められない

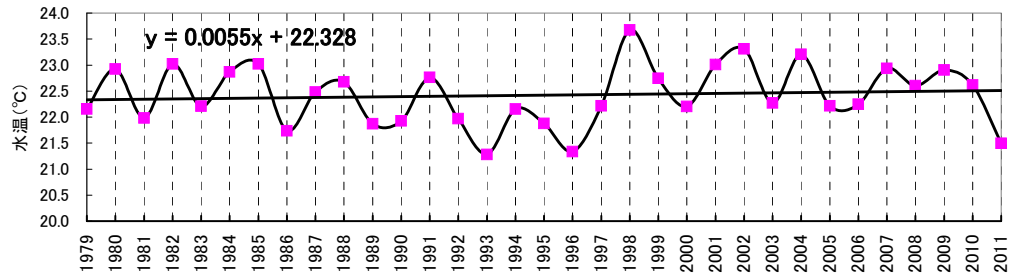
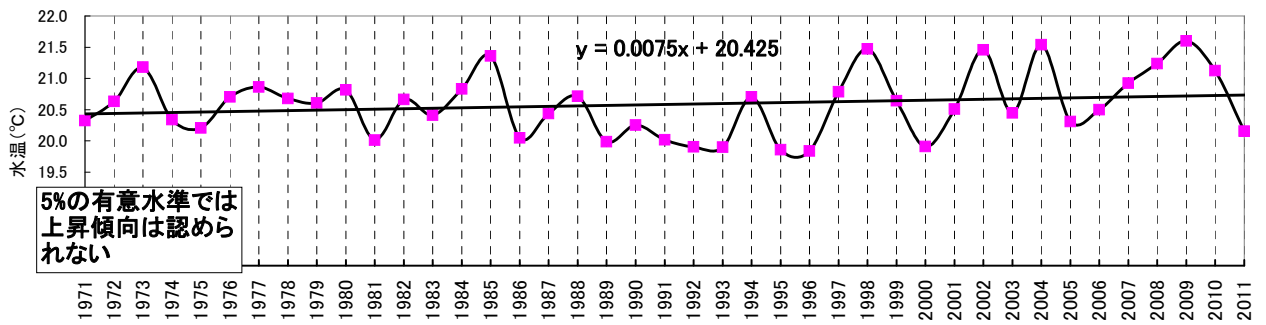


図 薩南沿岸年平均水温の推移  
(代表点:竹島)



5%の有意水準では  
上昇傾向は認められない

図 甕海峡年平均水温の推移

5%の有意水準では  
上昇傾向は認められない

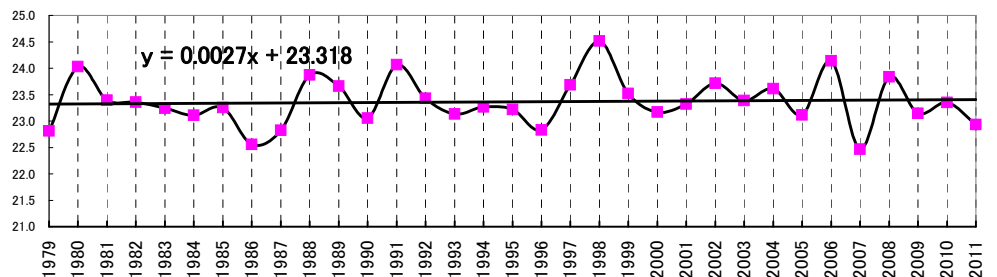


図 与路年平均水温の推移

$r=0.35$   
5%の水準で上昇傾向が認められた

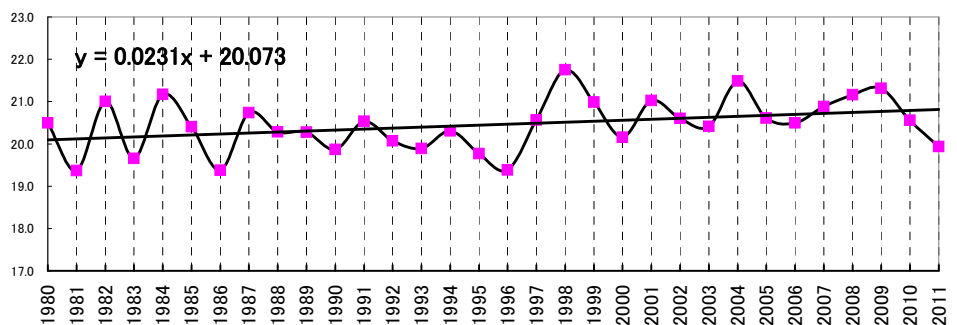


図 谷山年平均水温の推移