

# 鹿児島県の海況と浮魚類漁況の予報

【平成26年度第3四半期（平成26年10月～12月）の3ヶ月予報】

この度、最近の漁海況の動向をもとに、次のような予報を作成しましたので、参考にしてください。

## 【海況】

◎平成26年度第3四半期のみとおし

### 1. 黒潮の流路

黒潮北縁域（佐多岬～笠利埼間）は、離接岸を繰り返しながら、平均的な位置（屋久島南付近）で推移するでしょう。ただし、11月は接岸傾向となるでしょう。

種子島東の黒潮流軸位置は、概ね接岸傾向で推移するでしょう。ただし、11月下旬～12月は一時離岸するでしょう。

#### （参考資料）

黒潮北縁域については、現況と過去同時期の変動傾向等から予測し、種子島東沖の黒潮流軸位置については、現況と気象庁発表の「海面水温・海流1ヶ月予報」、(独)水産総合研究センター中央水産研究所の海況予報根拠等を参考に予測しました。

### 2. 本県海域の水温

海面水温は、10月は平年並、11月は高め、12月は平年並で推移するでしょう。

#### （参考資料）

現況と気象庁発表の「九州南部・奄美地方3ヶ月予報（気温）」、「海面水温・海流1ヶ月予報」を参考に予測しました。

◎平成26年度第2半期(7～9月)の経過

### 1. 黒潮の流路

『黒潮北縁域（佐多岬～笠利埼間）は、離接岸を繰り返しながら、月平均では7月～9月は平均的な位置（屋久島南付近）で推移しました。』

『種子島東の黒潮流軸位置は、概ね平均的な位置で推移したが、8月下旬～9月初旬は一時接岸しました。』

### 2. 本県海域の水温

『表面水温は、観測海域月平均は、7月、8月はやや低め、9月は平年並でした。』

#### (1) 黒潮流域(黒潮流域の最高値)

7月、8月は平年並、9月はかなり高め。

#### (2) 薩南沿岸域(代表点:竹島)

7月はかなり低め、8月、9月は平年並。

#### (3) 西薩沿岸域(代表点:甌海峡中央)

7月、8月はやや低め、8月は平年並。

#### (4) 鹿児島湾(代表点:谷山沖)

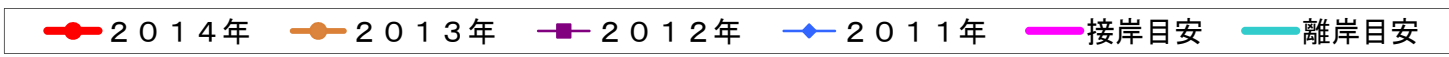
7月～9月はやや低め。

#### (5) 奄美海域(代表点:与路島)

7月、8月は平年並、9月はやや高め。

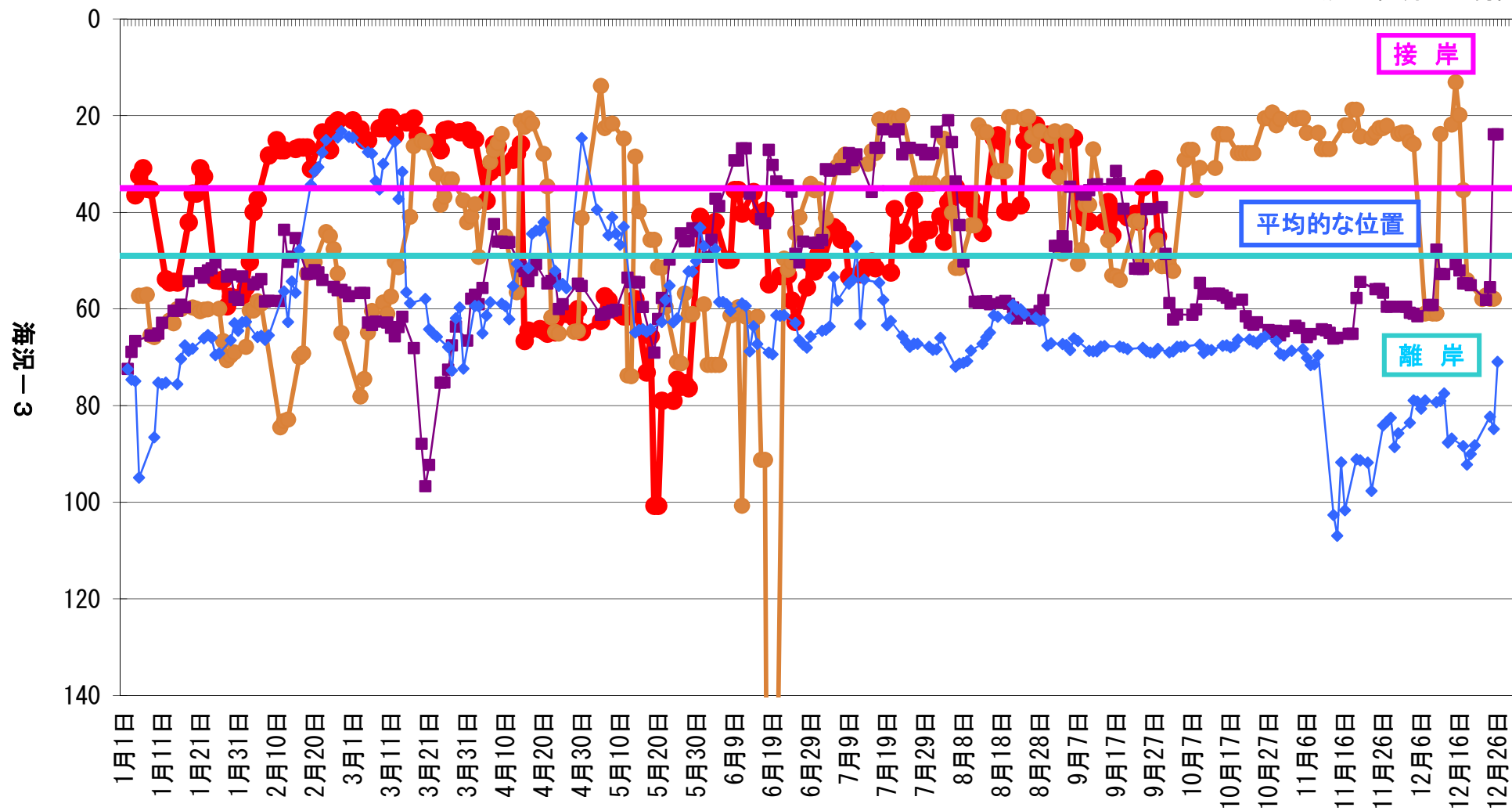


# 種子島東方の黒潮流軸離岸距離



離岸距離 (マイル)

平成26年9月29日現在



# 定期客船による海面水温連続観測結果（観測値の月平均，四半期平均，年平均の前年差，平年差，平年差の評価）

（鹿児島～奄美大島～沖縄間「クイーンコーラル8」，串木野～甌島間「フェリーこしき」）

海況—4

月・四半期・年	観測海域平均水温				黒潮水温				薩南沿岸水温(竹島)				西薩沿岸水温(甌海峡中央)				鹿児島湾内水温(谷山)				奄美水温(与路島)			
	2014年	前年差	平年差	評価	2014年	前年差	平年差	評価	2014年	前年差	平年差	評価	2014年	前年差	平年差	評価	2014年	前年差	平年差	評価	2014年	前年差	平年差	評価
1月	19.3	▲ 0.0	▲ 0.5	-	21.9	0.3	▲ 0.5	-	19.4	0.1	▲ 0.7	-	17.3	0.0	▲ 0.1	-+	16.9	0.5	▲ 0.2	-+	20.9	▲ 1.1	▲ 0.9	--
順位	高→	26番目	低→	10番目	高→	29番目	低→	7番目	高→	27番目	低→	9番目	高→	21番目	低→	15番目	高→	22番目	低→	14番目	高→	34番目	低→	2番目
2月	19.3	0.6	0.3	+ -	21.9	▲ 0.5	▲ 0.0	-+	19.6	1.0	0.3	+ -	17.1	0.9	0.6	+	17.1	1.7	1.0	++	20.6	▲ 0.2	▲ 0.3	-
順位	高→	9番目	低→	27番目	高→	19番目	低→	17番目	高→	12番目	低→	24番目	高→	9番目	低→	27番目	高→	2番目	低→	34番目	高→	27番目	低→	9番目
3月	19.3	▲ 0.6	0.1	+ -	21.7	▲ 1.6	▲ 0.7	-	20.0	▲ 1.3	0.3	+ -	17.9	0.6	0.9	+	16.6	0.2	0.1	+ -	20.5	▲ 1.1	▲ 0.4	-
順位	高→	16番目	低→	20番目	高→	31番目	低→	5番目	高→	9番目	低→	27番目	高→	7番目	低→	29番目	高→	14番目	低→	22番目	高→	30番目	低→	6番目
1~3月	19.3	▲ 0.0	▲ 0.0	-+	21.8	▲ 0.6	▲ 0.4	-	19.7	▲ 0.1	▲ 0.0	-+	17.4	0.5	0.5	+ -	16.8	0.8	0.3	+ -	20.7	▲ 0.8	▲ 0.5	--
順位	高→	21番目	低→	15番目	高→	29番目	低→	7番目	高→	16番目	低→	20番目	高→	11番目	低→	25番目	高→	9番目	低→	27番目	高→	30番目	低→	6番目
4月	20.1	▲ 0.7	▲ 0.4	-	22.9	▲ 1.1	▲ 0.8	-	20.5	▲ 0.7	▲ 0.2	-+	18.6	0.0	0.3	+ -	17.5	▲ 0.8	▲ 0.4	-+	20.8	▲ 0.7	▲ 1.0	--
順位	高→	27番目	低→	9番目	高→	30番目	低→	6番目	高→	20番目	低→	16番目	高→	10番目	低→	26番目	高→	23番目	低→	13番目	高→	34番目	低→	2番目
5月	22.0	▲ 0.4	▲ 0.3	-+	24.7	▲ 0.2	▲ 0.7	-	22.0	▲ 0.3	▲ 0.4	-+	20.5	▲ 1.0	0.2	+ -	20.1	▲ 0.7	▲ 0.2	-+	22.7	0.1	▲ 0.6	-
順位	高→	24番目	低→	12番目	高→	31番目	低→	5番目	高→	23番目	低→	13番目	高→	13番目	低→	23番目	高→	20番目	低→	16番目	高→	28番目	低→	8番目
6月	24.1	▲ 0.4	▲ 0.4	-	26.6	▲ 0.3	▲ 0.3	-	23.2	▲ 0.9	▲ 1.1	--	22.5	▲ 1.3	▲ 0.5	-	23.1	▲ 0.6	▲ 0.0	-+	25.0	1.2	▲ 0.1	-+
順位	高→	27番目	低→	9番目	高→	31番目	低→	5番目	高→	32番目	低→	4番目	高→	29番目	低→	7番目	高→	20番目	低→	16番目	高→	19番目	低→	17番目
4~6月	22.1	▲ 0.5	▲ 0.4	-	24.8	▲ 0.5	▲ 0.6	--	21.9	▲ 0.6	▲ 0.5	-	20.6	▲ 0.8	▲ 0.0	-+	20.2	▲ 0.7	▲ 0.2	-+	22.8	0.2	▲ 0.5	-
順位	高→	28番目	低→	8番目	高→	31番目	低→	5番目	高→	29番目	低→	7番目	高→	18番目	低→	18番目	高→	25番目	低→	11番目	高→	30番目	低→	6番目
7月	26.8	▲ 1.1	▲ 0.5	-	29.0	▲ 0.3	▲ 0.0	-+	26.0	▲ 1.5	▲ 1.0	--	25.5	▲ 1.6	▲ 0.6	-	25.9	▲ 1.8	▲ 0.7	-	27.4	▲ 0.4	▲ 0.3	-+
順位	高→	27番目	低→	9番目	高→	19番目	低→	17番目	高→	33番目	低→	3番目	高→	25番目	低→	11番目	高→	28番目	低→	8番目	高→	25番目	低→	11番目
8月	28.0	▲ 1.4	▲ 0.5	-	29.3	▲ 0.7	▲ 0.0	-+	28.1	▲ 1.1	▲ 0.3	-+	27.1	▲ 2.1	▲ 1.0	-	27.3	▲ 2.1	▲ 0.8	-	28.1	▲ 1.1	▲ 0.3	-+
順位	高→	29番目	低→	7番目	高→	19番目	低→	17番目	高→	23番目	低→	13番目	高→	31番目	低→	5番目	高→	32番目	低→	4番目	高→	23番目	低→	13番目
9月	27.8	▲ 0.0	0.2	+ -	29.4	1.0	0.9	++	27.7	0.2	0.0	+ -	26.8	▲ 0.2	▲ 0.2	-+	26.4	▲ 0.9	▲ 0.5	-	28.7	▲ 0.1	0.6	+
順位	高→	12番目	低→	24番目	高→	1番目	低→	35番目	高→	17番目	低→	19番目	高→	24番目	低→	12番目	高→	29番目	低→	7番目	高→	7番目	低→	29番目
7~9月	27.5	▲ 0.8	▲ 0.3	-	29.3	0.0	0.3	+	27.3	▲ 0.8	▲ 0.4	-	26.4	▲ 1.3	▲ 0.6	-	26.5	▲ 1.6	▲ 0.7	-	28.1	▲ 0.6	▲ 0.0	-+
順位	高→	28番目	低→	8番目	高→	9番目	低→	27番目	高→	29番目	低→	7番目	高→	29番目	低→	7番目	高→	31番目	低→	5番目	高→	18番目	低→	18番目
10月																								
順位																								
11月																								
順位																								
12月																								
順位																								
10~12月																								
順位																								
年																								
順位																								

平年値は、1981年～2010年の平均値です。

順位は、各平均が1980年以降、高い、または、低い方から何番目に位置するかを示しています。

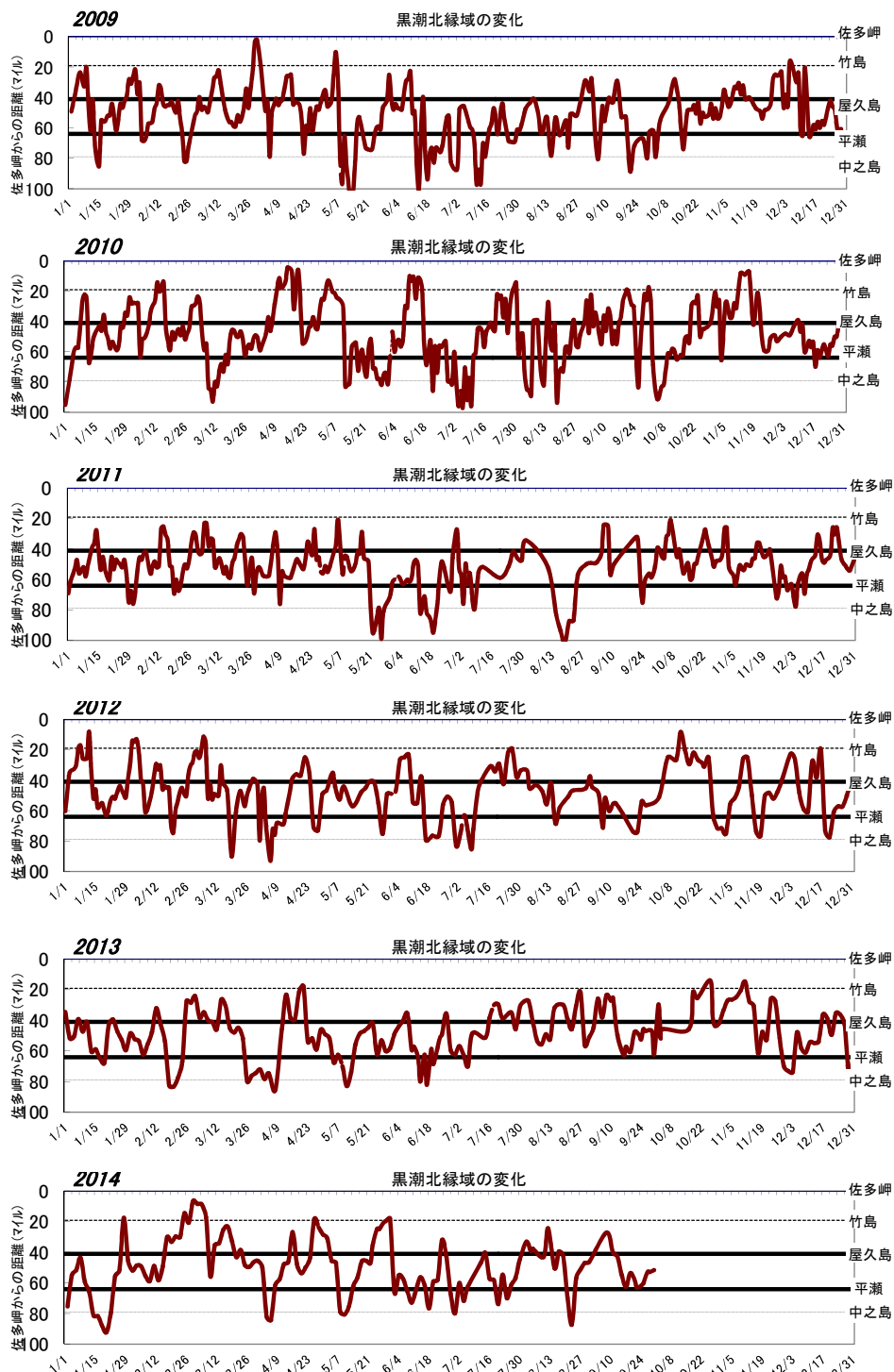
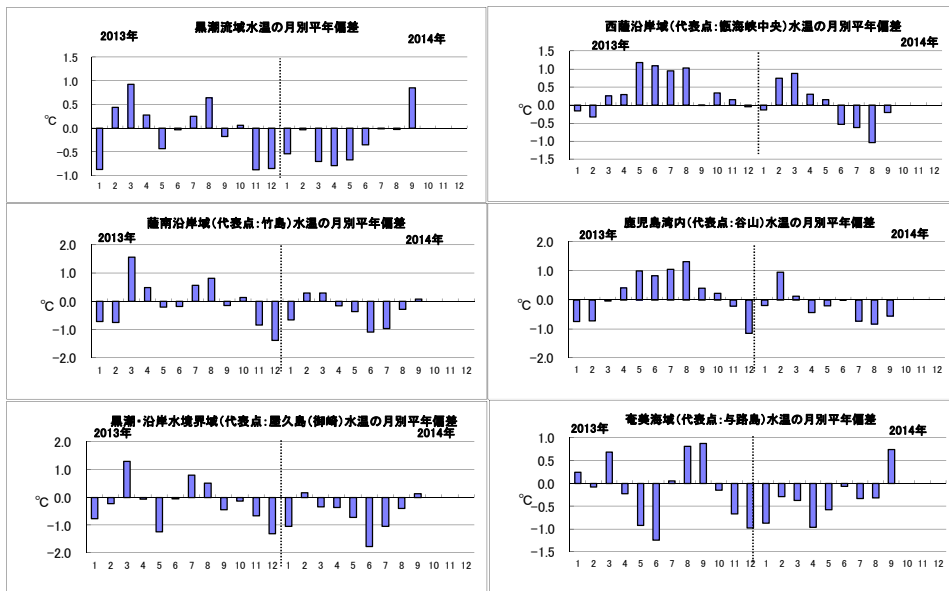
評価は、平年比較で「+++著しく高い、++かなり高い、+やや高い、+-平年並（プラス基調）、-+平年並（マイナス基調）、-やや低い、--かなり低い、---著しく低い」を表しています。

定期客船による海面水温連続観測結果（観測値の旬平均の前年差， 平年差， 平年差の評価）

+平年並み(プラス基調)， +やや高め， ++かなり高め， +++著しく高め  
 -平年並み(マイナス基調)， -やや低め， --かなり低め， ---著しく低め

（鹿児島～奄美大島～沖縄間「クイーンコーラル8」， 串木野～甌島間「フェリーこしき」）

月・旬	黒潮水温				薩南沿岸水温(竹島)				西薩沿岸水温(甌海峡中央)				鹿児島湾内水温(谷山)				奄美水温(与路島)			
	2014年	前年差	平年差	評価	2014年	前年差	平年差	評価	2014年	前年差	平年差	評価	2014年	前年差	平年差	評価	2014年	前年差	平年差	評価
1月上	22.2	▲0.1	▲0.5	-	19.1	▲1.0	▲1.4	--	17.1	▲0.9	▲0.8	-	17.2	0.4	▲0.4	-+	21.3	▲1.4	▲0.8	--
中	21.7	0.3	▲0.8	-	19.1	▲0.4	▲0.9	-	17.6	0.3	0.3	+-	16.9	0.7	▲0.2	-+	20.8	▲1.6	▲1.0	--
下	21.9	0.6	▲0.3	-+	20.2	1.5	0.4	+-	17.1	0.7	0.2	+-	16.5	0.6	▲0.0	-+	20.6	▲0.4	▲0.8	--
2月上	22.3	0.4	0.5	+	20.4	1.8	0.9	+	(船の定期検査により欠測)				18.4	2.7	2.1	+++	20.8	▲0.1	▲0.3	-
中	21.7	▲0.9	▲0.1	-+	18.8	0.3	▲0.6	-+					16.7	1.3	0.5	+	20.6	0.1	▲0.3	-
下	21.5	▲0.9	▲0.4	-	19.8	1.1	0.6	+-					16.2	1.1	0.2	+-	20.5	▲0.7	▲0.3	-+
3月上	21.7	▲1.3	▲0.4	-	20.6	▲0.5	1.4	++	17.4	1.5	0.7	+-	16.1	1.0	0.0	+-	20.4	▲1.0	▲0.3	-
中	21.5	▲1.8	▲0.9	--	19.6	▲1.6	▲0.0	-+	18.1	0.4	1.1	+	16.6	▲0.2	0.2	+-	20.3	▲1.1	▲0.5	-
下	21.9	▲1.7	▲0.8	--	19.7	▲1.7	▲0.5	-+	18.3	▲0.0	0.9	+	16.9	▲0.3	0.2	+-	20.8	▲1.0	▲0.3	-+
4月上	21.7	▲2.2	▲1.5	---	19.3	▲1.4	▲1.2	-	17.6	▲0.8	▲0.3	-+	17.0	▲1.0	▲0.5	-+	20.7	▲1.0	▲0.7	-
中	23.2	▲0.6	▲0.4	-+	20.5	▲1.0	▲0.1	-+	18.1	0.2	▲0.2	-+	17.1	▲0.8	▲0.8	-	20.9	▲0.5	▲0.8	-
下	23.8	▲0.4	▲0.4	-+	21.8	0.4	0.9	+	20.2	0.6	1.4	++	18.5	▲0.8	▲0.1	-+	20.8	▲0.7	▲1.4	---
5月上	24.7	▲0.1	▲0.2	-+	21.9	▲0.1	0.3	+-	20.0	▲0.1	0.3	+-	19.5	0.5	0.1	+-	21.9	▲0.6	▲0.8	-
中	24.7	▲0.2	▲0.8	--	21.5	▲0.6	▲1.1	-	20.5	▲1.0	0.1	+-	20.0	▲1.8	▲0.5	-+	23.0	0.6	▲0.4	-+
下	24.9	▲0.4	▲1.0	--	22.7	▲0.3	▲0.2	-+	21.1	▲1.9	0.1	+-	21.0	▲0.9	▲0.2	-+	23.4	0.3	▲0.5	-
6月上	25.6	▲0.0	▲0.8	--	23.0	▲0.3	▲0.4	-+	22.4	▲0.4	0.2	+-	22.8	0.7	1.0	+	24.8	1.6	0.4	+-
中	26.7	▲0.7	▲0.2	-+	22.6	▲2.1	▲1.9	---	22.5	▲2.2	▲0.6	-	23.4	▲0.8	0.2	+-	24.4	0.9	▲0.5	-
下	27.7	▲0.3	0.0	+-	24.0	▲0.4	▲0.9	-	22.6	▲1.4	▲1.2	-	23.1	▲1.9	▲1.2	--	25.8	1.1	▲0.1	-+
7月上	28.4	▲0.3	▲0.2	-+	25.4	▲1.2	▲0.5	-+	24.5	▲1.2	▲0.2	-+	24.5	▲1.0	▲0.9	-	26.3	▲0.7	▲0.6	-
中	28.6	▲1.2	▲0.5	-	25.7	▲2.3	▲1.3	-	24.9	▲2.9	▲1.3	-	24.8	▲4.4	▲2.1	---	27.5	▲0.8	▲0.3	-+
下	30.1	0.7	0.7	+	26.9	▲1.1	▲1.1	-	27.0	▲0.6	▲0.4	-+	28.5	0.1	0.9	+	28.3	0.4	▲0.1	-+
8月上	29.1	▲0.7	▲0.4	-	27.1	▲1.8	▲1.2	--	27.2	▲1.4	▲0.7	-	27.0	▲1.9	▲0.9	-	27.1	▲1.8	▲1.3	--
中	29.3	▲1.2	▲0.0	-+	28.7	▲1.0	0.4	+-	26.7	▲2.8	▲1.4	--	27.2	▲2.7	▲1.1	-	28.3	▲1.5	▲0.1	-+
下	29.6	▲0.1	0.4	+	28.4	▲0.5	0.0	+-	27.2	▲2.0	▲0.9	-	27.6	▲1.9	▲0.5	-+	28.9	▲0.2	0.5	+-
9月上	30.0	1.2	1.0	++	28.3	0.0	0.2	+-	27.5	0.6	▲0.2	-+	27.6	▲0.4	▲0.1	-+	(船の定期検査により欠測)			
中	29.4	0.9	0.7	+	28.1	0.7	0.4	+-	26.6	▲0.6	▲0.4	-+	26.1	▲1.5	▲1.0	-	28.8	▲0.5	0.6	+
下	29.0	1.0	0.9	++	26.8	▲0.1	▲0.3	-+	26.2	▲0.6	▲0.0	-+	25.5	▲0.9	▲0.6	-+	28.6	0.3	0.9	++
10月上																				
中																				
下																				
11月上																				
中																				
下																				
12月上																				
中																				
下																				



# 定期客船による水温連続観測結果の長期変動(10-12月平均水温の変動)

上昇傾向は認められない

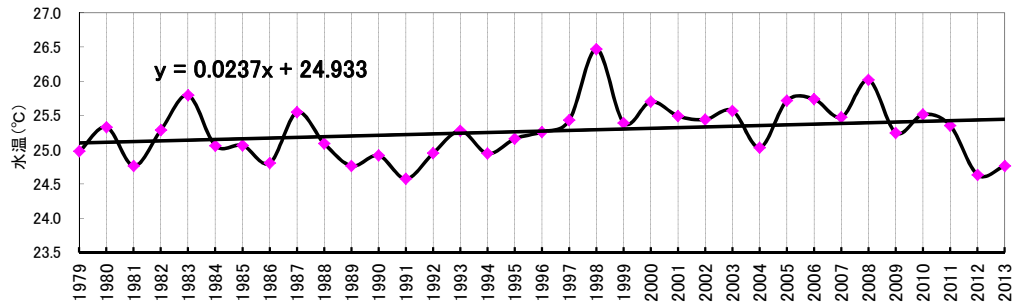


図 黒潮流域年平均水温の推移

r=0.34 P<0.05  
上昇傾向が認められた

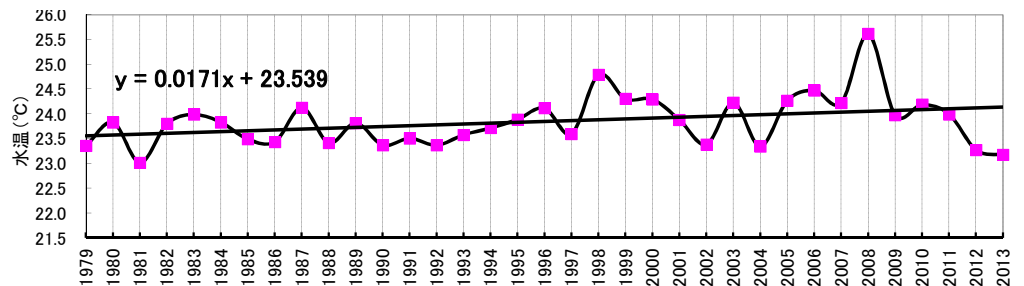


図 薩南沿岸年平均水温の推移

(代表点:竹島)

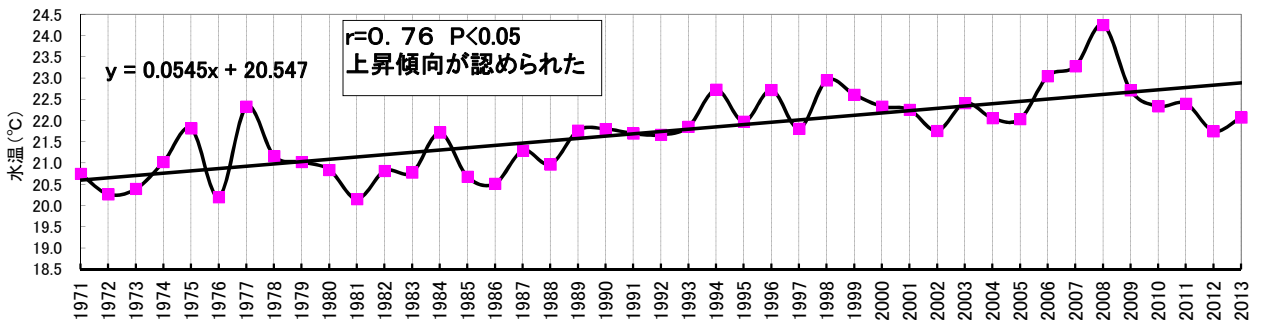


図 甕海峡年平均水温の推移

上昇傾向は認められない

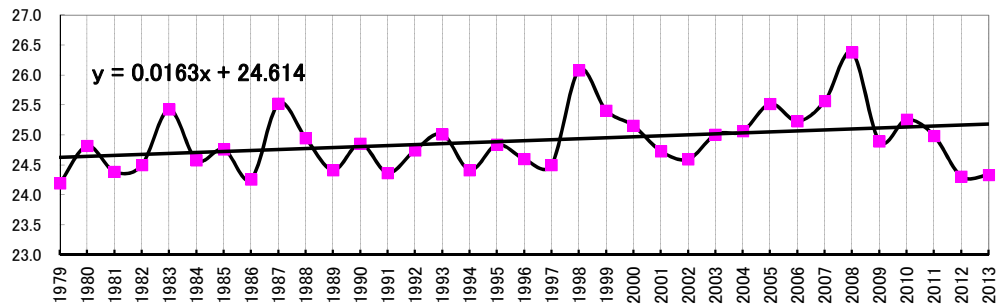


図 与路年平均水温の推移

r=0.30 P<0.05  
上昇傾向が認められた

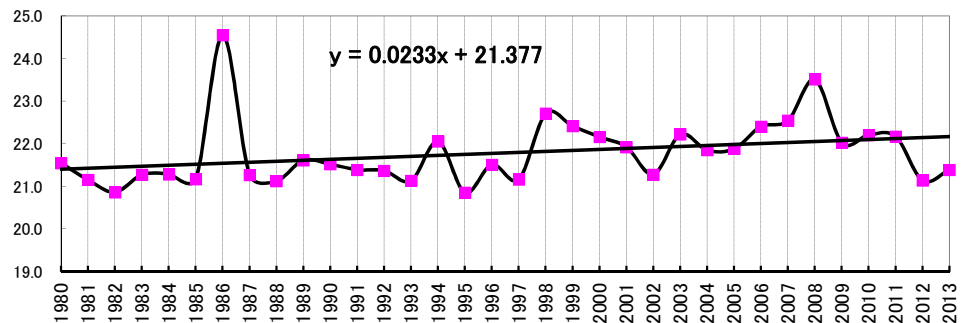


図 谷山年平均水温の推移